

ARREDO BAGNO



Art.-Nr.: 03507010901 Katalog Badeinrichtungen, italienisch, 04/18

PREMESSA 4-5

CONCETTI DI ARREDAMENTO 8-143

EDITION 400 8-53

EDITION 11 54-77

EDITION 300 78-89

PLAN 90-117

PANORAMICA DEI PRODOTTI 120-177

FASCINO PER IL BAGNO



Hartmut Dalheimer, Amministratore Delegato



Engelbert Himrich, Socio Gerente



Ragione e sentimento – la passione per il bagno scorre nelle vene di KEUCO e questo si vede nei nostri prodotti. Un bagno KEUCO risveglia le emozioni. È un luogo intimo del benessere. Trasmette eleganza e lusso. Riunisce bellezza, ergonomia e funzionalità.

In nessun'altra stanza questa sfida è così appassionante e avvincente come nel bagno. E questo fascino non ci abbandona mai. Fin dalla sua fondazione nel 1953, la nostra azienda, tuttora a conduzione familiare, ha conosciuto una crescita rapida e duratura. Da leader del mercato degli accessori pregiati per il bagno, KEUCO si è trasformata in un marchio per il bagno con un vasto assortimento di mobili, rubinetteria, accessori e specchi contenitori. Al centro c'era già allora l'idea di offrire concetti di arredamento con cui fosse possibile arredare il bagno in modo completo.

Prodotti moderni e innovativi dal punto di vista tecnologico, i più elevati standard qualitativi, uno spiccato orientamento al design e impianti produttivi al più recente stato della tecnica sono le costanti più importanti del nostro successo. Oggi i prodotti KEUCO vengono venduti in tutto il mondo e sono leader nel mercato in numerosi settori. Essi sono il risultato di un intenso lavoro di sviluppo, dell'utilizzo dei migliori materiali e di una lavorazione accurata. Per i migliori risultati puntiamo sulla fusione di produzione high-tech e prezioso lavoro artigianale. La qualità KEUCO pone degli standard: I nostri prodotti convincono grazie alle superfici perfette, all'estrema durata e alla perfetta funzionalità. Prima della consegna ogni articolo viene controllato singolarmente.

Per KEUCO l'aspetto del design ha avuto a lungo un ruolo fondamentale prima di diventare l'aspetto onnipresente. La nostra idea di design comprende l'aspirazione alla bellezza classico-moderna che si rivela attuale anche dopo molti anni. Progettati presso la nostra azienda o in collaborazione con designer famosi a livello internazionale, i prodotti KEUCO vengono regolarmente insigniti con importanti premi.

Design senza tempo e qualità duratura sono, però, solo alcuni degli aspetti della nostra filosofia della sostenibilità. In essa rientrano anche una gestione aziendale responsabile ed una produzione rispettosa delle risorse – ad esempio grazie alla depurazione interna delle acque per il nostro impianto di galvanizzazione. L'etichetta "Made in Germany" è per noi un impegno ad una gestione aziendale che ha come obiettivo la garanzia duratura di posti di lavoro.

I prodotti KEUCO provengono dalla produzione propria nei nostri stabilimenti di Hemer, Gütersloh e Bünde. La produzione nazionale ci offre la vicinanza necessaria per formare e utilizzare a lungo termine il know-how dei nostri dipendenti e per ottenere in questo modo una gestione della qualità completa. "Made in Germany" diventa così una promessa di qualità.



EDITION 400

LA NOSTRA IDEA DI LIBERTÀ COMPOSITIVA



LA PASSIONE FA LA DIFFERENZA

Con EDITION 400, KEUCO detta nuovi standard nella moderna progettazione dello spazio bagno. Il concetto di arredo bagno dal design forte punta su un elevato livello di personalizzazione. Tutti i prodotti della serie, dai mobili da bagno e dai lavabi, passando per la rubinetteria e gli accessori fino ad arrivare agli specchi contenitore e agli specchi con illuminazione, si lasciano ammirare con le loro linee straordinariamente filigranate e al contempo caratterizzate da un'estetica scultorea. Possibilità di combinazione, colori e materiali variegati offrono un ampio spettro per arrangamenti intelligenti dello spazio. Funzioni ragionate portano ordine e confort nel bagno, creando un ambiente unico. Premiata con il sigillo di garanzia "Design Plus" e progettata dallo Studio di design Tesseraux+Partner di Potsdam, EDITION 400 detta nuovi standard per i bagni del futuro.



DESIGN PLUS
powered by: ISH



MODULARITÀ BEN STUDIATA

Mosse dalla predilezione e dal bisogno ma sempre molto chiare: molteplici combinazioni di mobili e lavabi offrono una progettazione dello spazio bagno ambiziosa, unita al life style. Grazie alla sua formula strutturata in modo modulare e alla grande varietà di colori e materiali di EDITION 400, la creatività personale incontra la massima libertà di progettazione per famiglie, coppie o single.



Pianificazione virtuale per lo spazio lavabo personalizzato. Grazie al configuratore di prodotto KEUCO, è possibile progettare per i clienti l'arredamento del bagno con EDITION 11 oppure EDITION 400. In modo personalizzato e intuitivo su tablet o su PC. Partendo dalla prima idea fino ad arrivare a una rappresentazione a 3D fotorealistica.

produktkonfigurator.keuco.de 

DESIGN DA BAGNO IN 1001 MODI

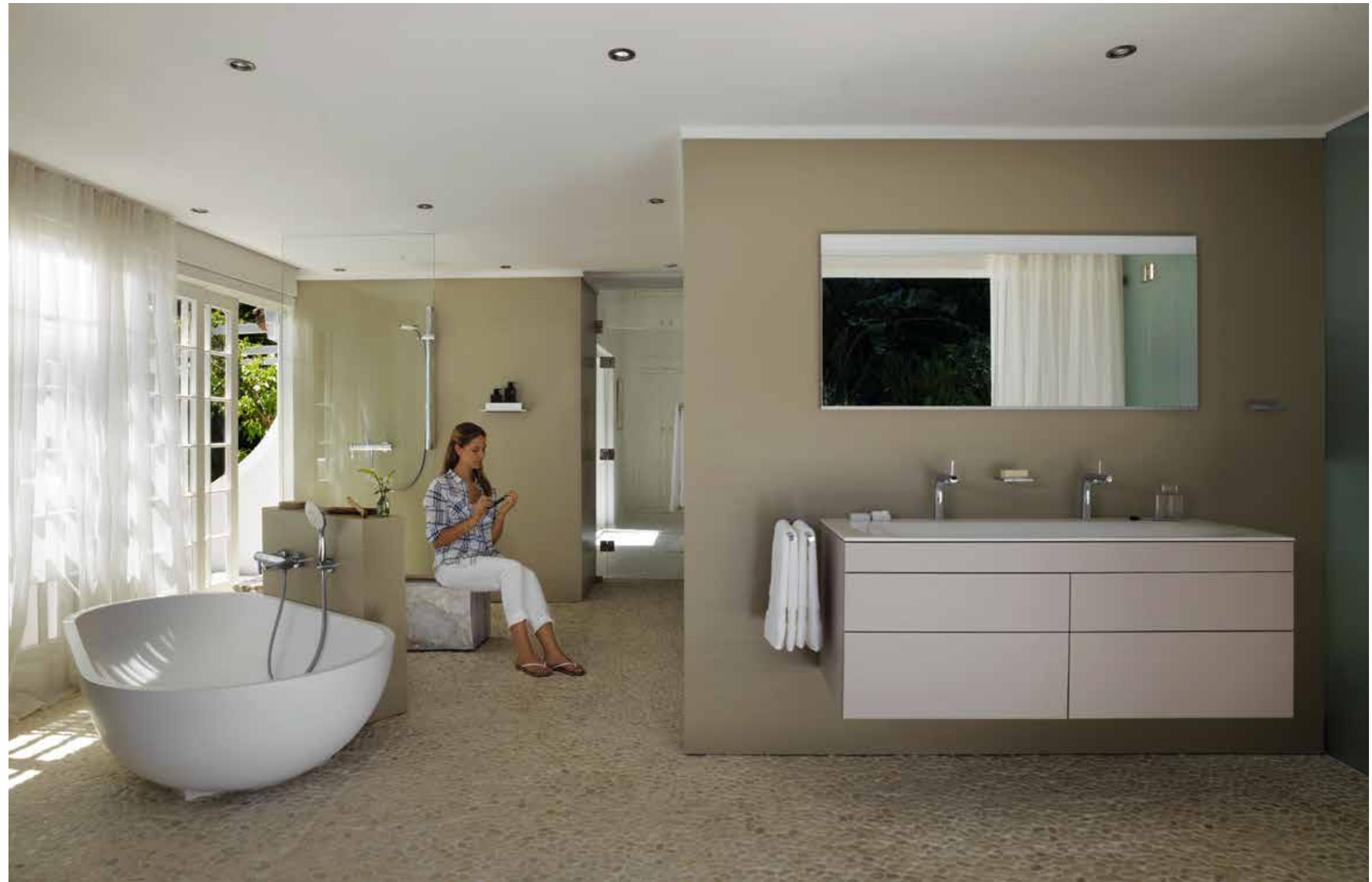
Il pezzo forte di EDITION 400 è l'esclusivo spazio lavabo. Le soluzioni a lavabo singolo e doppio possono essere progettate e create in molteplici modi in combinazione con lavabi in ceramica da 600 o 800 mm di larghezza. Ulteriori possibilità di combinazione con i lavabi di EDITION 11 o di ROYAL 60 di KEUCO in un linguaggio formale morbido o spigoloso dischiudono una selezione straordinariamente ampia – che si incastrano alla perfezione con gli specchi contenitori e gli specchi con illuminazione corrispondenti.







A completare l'ampia offerta di mobili per il lavabo, le basi laterali sospese o sul pavimento, colonne medie e alte. Anche grazie alla vasta scelta di ante nessun desiderio rimane inasaudito: è possibile scegliere tra laccature in vari colori, la cui speciale consistenza ricorda materiali naturali. Raffinate impiallaccature in legno evocano una piacevole atmosfera naturale. Ripiani di copertura lucidi o satinati conferiscono un tocco di stravaganza.



ORDINE CHIARO CON GRANDE SPAZIO

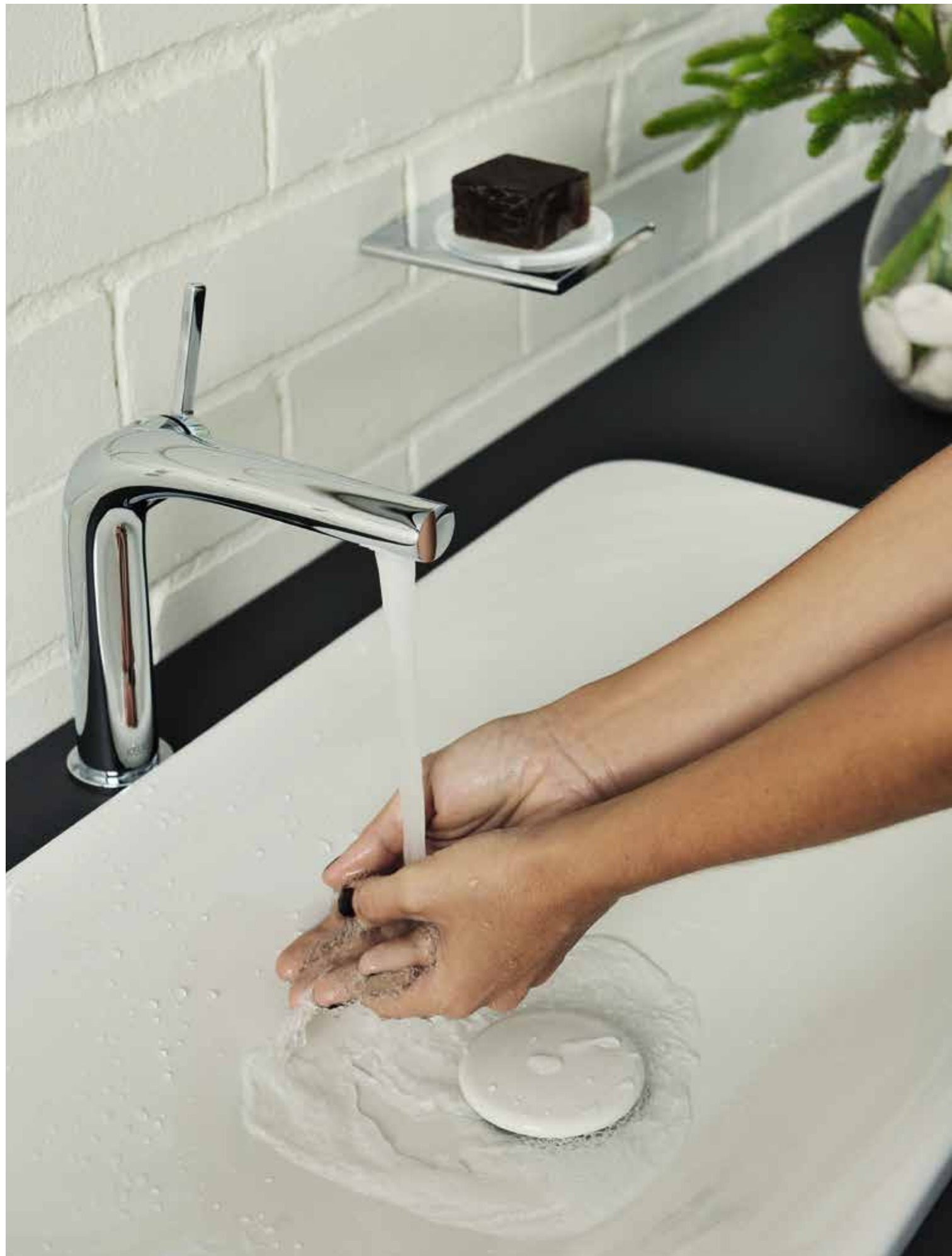


All'aspetto ridotto della base portalavabo si oppone un interno generoso. Qui si offre un grande spazio per riporre oggetti in maniera ben ripartita. Gli elementi dei cassetti sono disponibili in due altezze. Si lasciano aprire e chiudere con funzionali tecniche push-to-open e soft-close. Così tutto s'inserisce senza maniglie nella geometria strutturata, formando una chiara linea architettonica. La preziosa ripartizione degli interni dei cassetti assicura che tutto rimanga lì dove serve: al suo posto.





FORME ACCATTIVANTI BRILLANTEMENTE CROMATE



Un linguaggio formale di sensuale bellezza caratterizza EDITION 400. La rubinetteria cromata brillante della serie produce un effetto di sculture filigranate, simili a oggetti d'arte, il cui aspetto straordinario fa quasi dimenticare l'effettiva funzionalità. Progettata dallo Studio di design Tesseraux + Partner di Potsdam e premiata con il sigillo di qualità "Design Plus", essa rappresenta un elemento di stile fondamentale dell'arredo bagno completo di KEUCO.

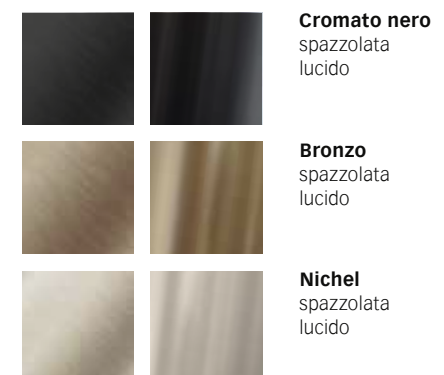


ELEGANZA MADE IN GERMANY



Perfezione nel dettaglio è la caratteristica distintiva della rubinetteria EDITION 400. Le stravaganti superfici metalliche dei rubinetti nelle tonalità bronzo caldo, nichel color champagne e nero raffinato, nella variante spazzolata o lucida, sottolineano, tra gli altri, il carattere ricercato di EDITION 400.

Lo dimostrano per eccellenza i miscelatori monocomando da lavabo in cinque altezze con bocca da 80 a 290 mm per lavabi di tutti i tipi. Una peculiarità è rappresentata dal regolatore del getto d'acqua, integrato nella bocca, regolabile e invisibile dall'esterno. La gamma di rubinetteria da lavabo di EDITION 400 comprende inoltre un miscelatore, un miscelatore monocomando da lavabo con bocchello orientabile, un rubinetto a parete e un rubinetto a tre fori.



La rubinetteria EDITION 400 è disponibile anche cromata.

STATUA PER IL BAGNO



La rubinetteria dal carattere scultoreo di EDITION 400 di KEUCO parla un accentuato linguaggio formale. La rubinetteria da doccia e da vasca in diverse versioni offre tutti i motivi per un relax benefico nel bagno. Anche qui, KEUCO si è ridotta all'essenziale, sia nel miscelatore monocomando per vasca sia nella rubinetteria da vasca a se stante con doccetta separata e un pratico ripiano in cristallo per gli articoli da bagno. Pur indipendente, essa è combinabile con numerose vasche da bagno.



ACCENTO SULL'ESSENZIALE

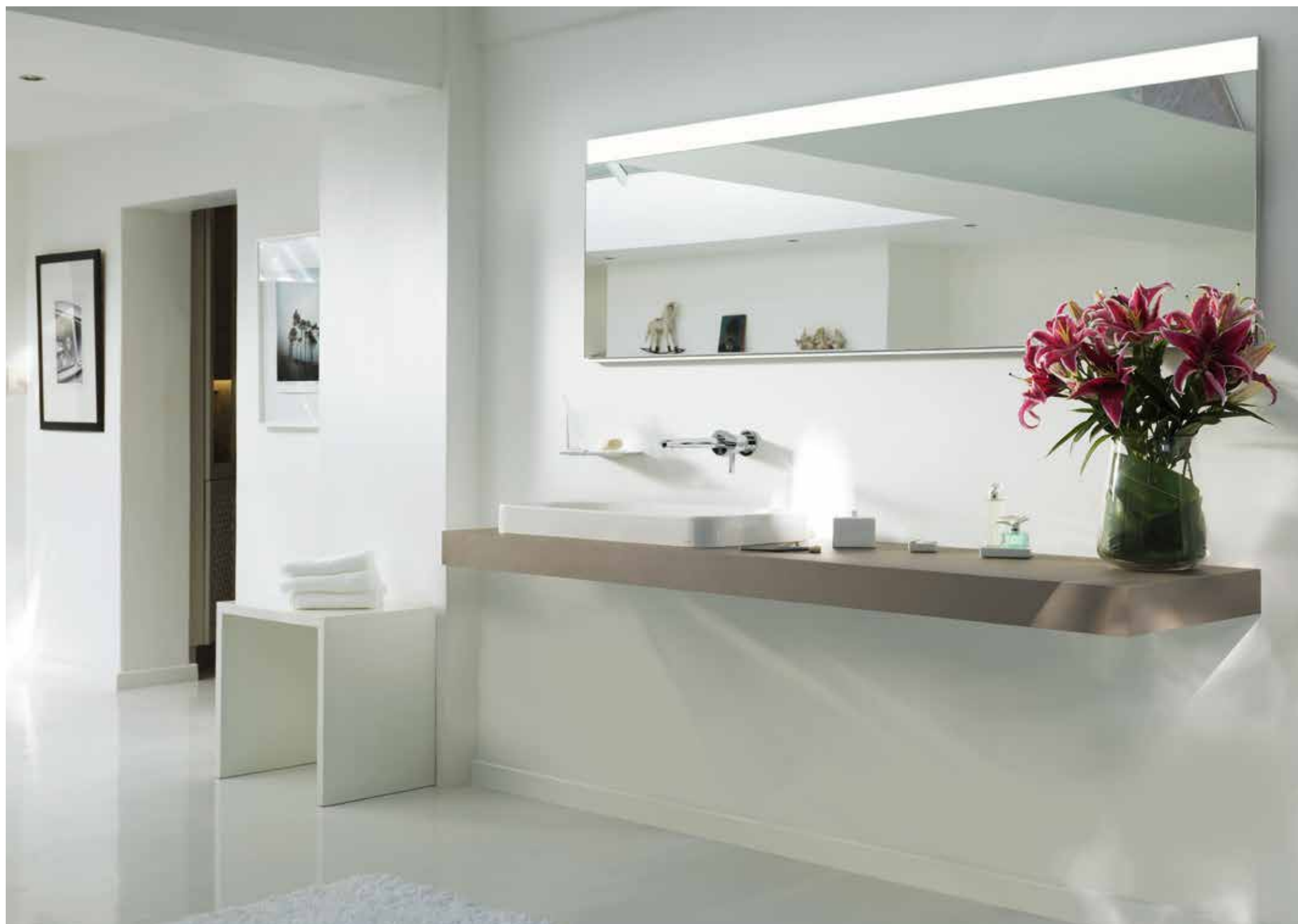


IXMO non è altro che una piccola grande rivoluzione in bagno. Prima rubinetteria sottotraccia, unisce un design minimalistico alla massima funzionalità in pochi elementi singoli. Il risultato è una singolare libertà di progettazione nella creazione personalizzata del bagno. Tutti gli elementi visibili hanno la stessa ridotta sporgenza e le misure delle rosette sono inferiori rispetto agli altri sistemi. Scoprite voi stessi le nuove misure del bagno utilizzando il tool di progettazione interattivo disponibile su ixmo.de.





DESIGN PURO, TECNOLOGIA ALL'AVANGUARDIA



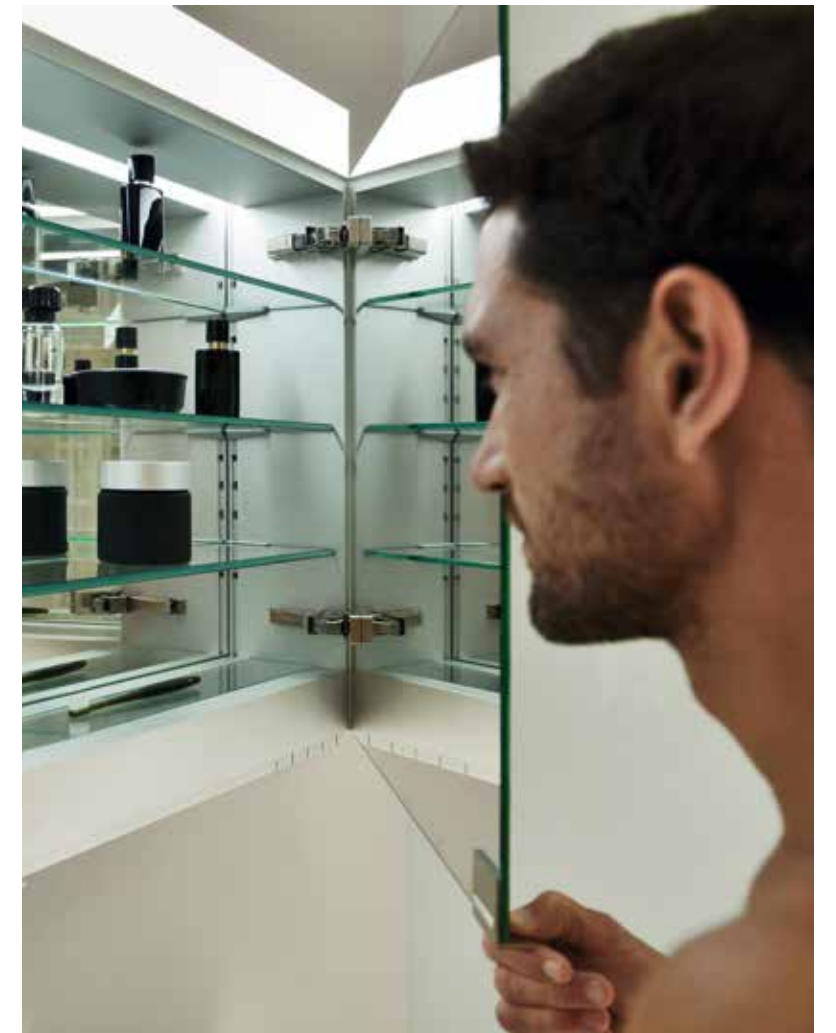
Una novità di tutto rilievo è rappresentata dagli innovativi specchi con illuminazione. Lo specchio con illuminazione di EDITION 400 si presenta con un'elegante struttura slanciata e una cornice perimetrale in alluminio. A richiesta è disponibile in larghezza personalizzata. Il suo segreto: uno speciale materiale fotoconduttivo conduce la luce dei LED alla superficie e garantisce in qualsiasi momento un'illuminazione ottimale dello spazio o del viso. Tramite un controllo dei sensori intelligente e pressoché invisibile, è possibile attenuare la luce e regolarne il colore in modo continuo: dalla luce chiara del giorno alla luce bianca calda, ideale per la cura quotidiana della bellezza, che si presta in maniera ottimale per creare un perfetto make-up da sera o un ambiente bagno ricco di atmosfera. Lo specchio con illuminazione EDITION 400 pone sempre l'osservatore e lo spazio in una luce giusta. L'illuminazione LED di lunga durata e priva di riflesso in ogni situazione consente inoltre di risparmiare elettricità e non richiede manutenzione.

Ma non finisce qui: lo specchio con illuminazione di EDITION 400, come optional, è disponibile con riscaldamento, pratico dopo aver fatto la doccia per impedire che lo specchio si appanni. Di altissimo livello tecnico, il riscaldamento dello specchio controllato da sensori si spegne di nuovo automaticamente 20 minuti dopo l'accensione.



LO SPAZIO PER RIPORRE OGGETTI INCONTRA LA TECNICA D'ILLUMINAZIONE

Lo specchio contenitore di EDITION 400 colpisce allo stesso tempo per bellezza e funzionalità. La definizione continua dell'intensità luminosa e della temperatura della luce, un riflesso continuo dalla parete posteriore e dei lati interni della porta, la chiara illuminazione interna nonché il grande spazio con vano extra per la conservazione di oggetti e le prese integrate fanno dello specchio contenitore un componente ingegnoso e accattivante del vostro bagno.



UTILIZZO INTELLIGENTE DELLO SPAZIO NELLA PARETE



Un chiaro aspetto dell'estetica: lo specchio contenitore a incasso s'insertisce in modo discreto nella parete, fondendosi con lo spazio. La silhouette esterna e sottile inizialmente non lascia trasparire che il suo interno presenta una profondità generosa.

Sia l'intensità che la temperatura dell'illuminazione dalla luce diurna a quella calda possono essere sempre controllate in modo molto delicato, così che volentieri ci si sofferma davanti allo specchio un momento in più.





ACCESSORI DAL DESIGN SOTTILE

Estetica filigranata, dettagli funzionali e alta qualità: gli accessori EDITION 400 conferiscono al bagno un tocco particolare, garantendo un'atmosfera sensuale. Elementi che deliziano con funzioni pratiche e una linea snella ed elegante.

In design coordinato sono anche il dispenser di sapone e il portabicchiere: un abbinamento perfetto. Abbinati al portasapone, gli accessori portando il confort in bagno.



SMISURATAMENTE OSPITALI



EDITION 400 è di casa nei bagni privati più sofisticati, ma sta prendendo sempre più piede anche nel settore alberghiero di categoria elevata. Per entrambi i settori d'impiego KEUCO ha progettato un portateli straordinario con portasciugamani integrato. L'eleganza delicata delle forme morbidamente arrotondate e di contorni lineari slanciati viene sottolineata da una straordinaria combinazione di materiali in vetro di sicurezza colorato e pregiato alluminio.

Nonostante la sua elevata stabilità, il portasciugamani della larghezza di 600 mm risulta leggero e sospeso davanti alla parete e crea un'ombra affascinante. I quattro colori del vetro, grigio nero, bianco, cashmere e tartufo, sono abbinati ai colori dei numerosi mobili da bagno KEUCO. Una vera e propria attrazione per gli amanti dell'originalità.



La varietà di prodotto tipica di KEUCO offre una ricca selezione e quattro colori per una realizzazione dello spazio bagno che risponde a elevate esigenze. Gli accessori realizzati nella tecnica PVD estasiavano l'occhio in bronzo caldo, nichel color champagne e nero cromato, nella variante spazzolata o lucida. Solo per quanto riguarda i supporti per asciugamani, l'assortimento va dall'appendiabiti, al portasalviette ad anello fino al portasalviette a uno o due bracci. Dettaglio particolare del doppio appendiabiti: l'asciugamano viene appeso da dietro in modo tale da non nascondere il design.

STRAORDINARIAMENTE PRATICO

EDITION 400 è un concept di arredo bagno unitario. Funzioni intelligenti degli accessori costituiscono un ulteriore complemento per un bagno EDITION 400 caratterizzato da stile e benessere. La mensola per doccia e la mensola angolare, realizzate in alluminio massiccio anodizzato in argento, risultano particolarmente insensibili e resistenti. Esse sono disponibili con e senza tergovetro: integrato armoniosamente nel design, esso impedisce la caduta degli articoli da doccia. Con il loro design chiaro e minimale le mensole si adattano in ogni doccia e, pur avendo un piano di appoggio abbondante, non ingombrano mai.



INDISPENSABILE PER LUOGHI TRANQUILLI

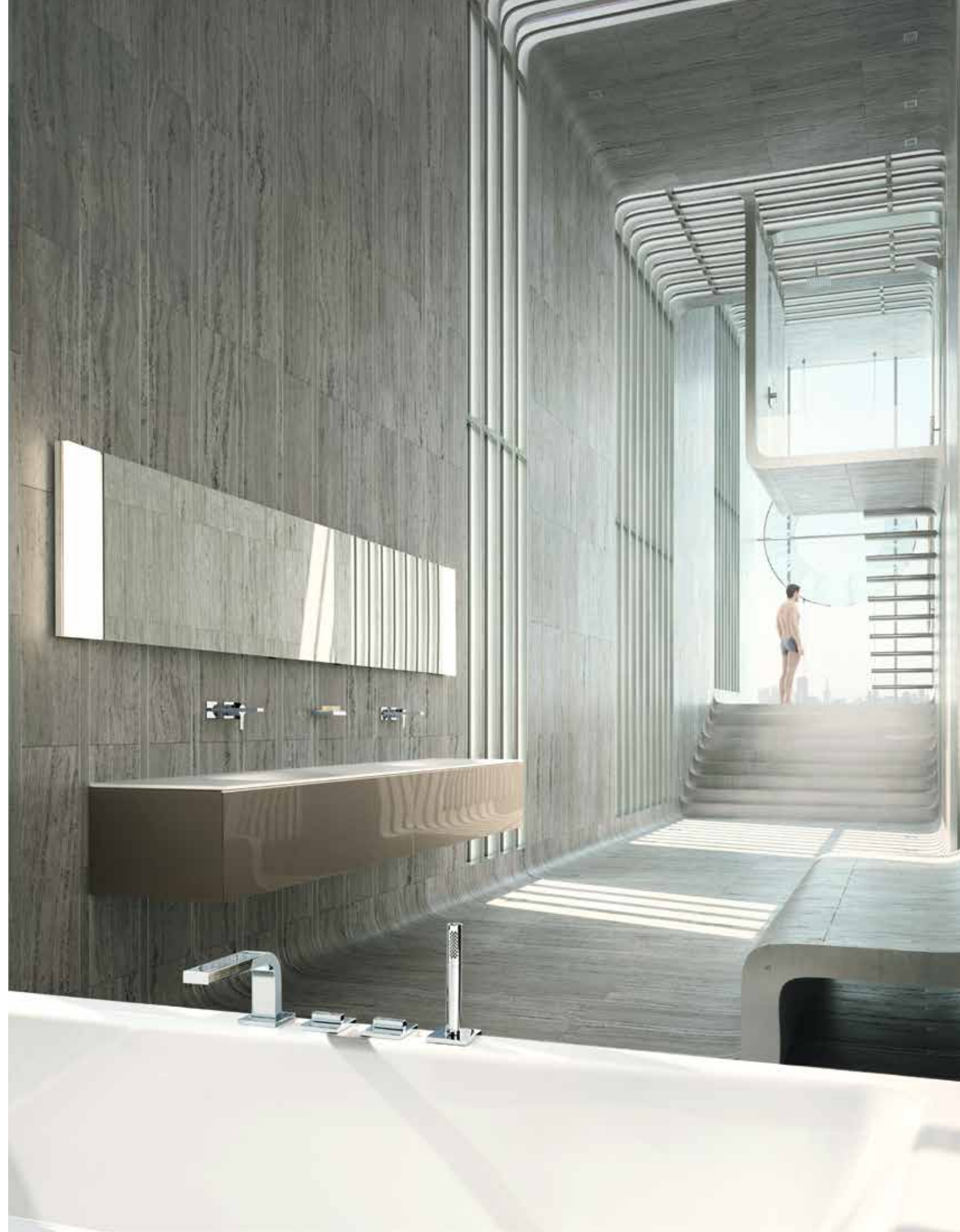


Anche in fatto di toilette gli accessori di EDITION 400 s'inseriscono armoniosamente nel quadro architettonico completo della realizzazione del bagno. Il portarotolo con mensola unisce armoniosamente forme morbide e organiche dagli spigoli arrotondati a contorni snelli e lineari fino a creare un senso estetico di leggerezza. Lo straordinario design del portarotolo offre una generosa superficie di appoggio tutt'attorno al WC.

Con un design particolarmente raffinato il portarotolo dimostra il potenziale di un nuovo classico: inclinabile, estremamente sottile e si alza formalmente dalla parete. Anche il portascopino a parete seduce con piccoli segreti: esternamente fa bella mostra di sé in elegante vetro satinato; all'interno, conquista grazie a un pratico recipiente estraibile. Lo scopino igienicamente sospeso al suo interno è nascosto da un coperchio.

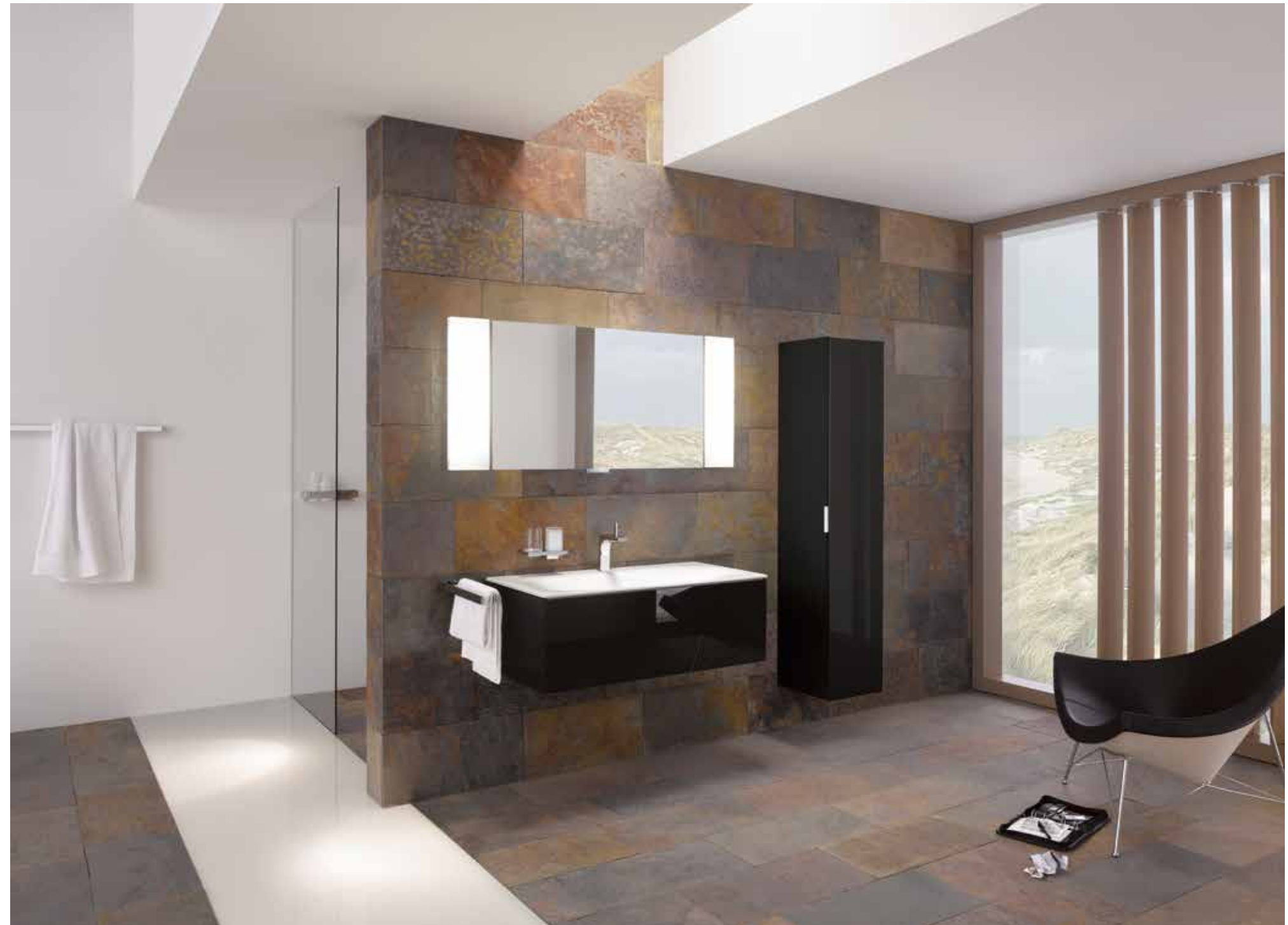


LIBERTÀ È LA
MOLTEPLICITÀ
DELLE POSSIBILITÀ



DESIGN PURO, MA NON PURISTA

Design lineare, moltiplicato per una straordinaria ricchezza di varianti, dai mobili da bagno agli specchi contenitori, dalla rubinetteria agli accessori. Tutto questo è EDITION 11. Progettata dal prestigioso studio di design Tesseraux+Partner, tutti i componenti convincono grazie alla leggerezza estetica, alla bellezza delicata e alla sensazione di qualità senza compromessi. L'accurata lavorazione e le funzionalità innovative si scoprono ad ogni utilizzo. Nasce così una speciale categoria in bagno, che si può vedere e che si fa apprezzare per lungo tempo.



Tesseraux+Partner
Dominik Tesseraux

LEGGEREZZA FLUTTUALE



Grazie alla sua versatilità, EDITION 11 offre la massima libertà nella progettazione del bagno. A ciò provvedono la selezione delle superfici, la vastità dei formati e molte altre possibilità di scelta. I frontali sporgenti in modo apparentemente sospeso conferiscono ai mobili leggerezza ed eleganza. Quando il cassetto frontale della base portalavabo scivola in avanti, la sua illuminazione interna si accende automaticamente. Tutto sistemato e in ordine: Ci pensano i contenitori posizionabili liberamente. Grazie alla combinazione di due formati, accanto al lavabo in ceramica si crea un ampio piano di appoggio. I lavabi hanno una profondità confortevole e sono disponibili nelle varianti in Varicor® e ceramica.

PERFETTA INTERAZIONE



EDITION 11 – l'innovativo concetto di arredamento offre un design lineare e delle forme morbide e viene amplificato da abbondanti versioni. Per gli amanti del design universale, il lavabo ROYAL 60 offre la combinazione ideale da abbinare agli specchi contenitori e ai mobili bagno di EDITION 11. Il lavabo in ceramica con forme rettangolari interne ed esterne convince grazie alla sua precisione e qualità di lavorazione e al suo design leggero. Gli ampi piani d'appoggio circolari con dimensioni da 700, 1050 e 1400 mm, offrono un potenziale di progettazione creativo e individuale per i bagni con varie dimensioni. Insieme alla base portalavabo dell'EDITION 11 che raccoglie le forme lineari del lavabo, questo gruppo si fonde diventando uno speciale gioiello in ogni bagno.



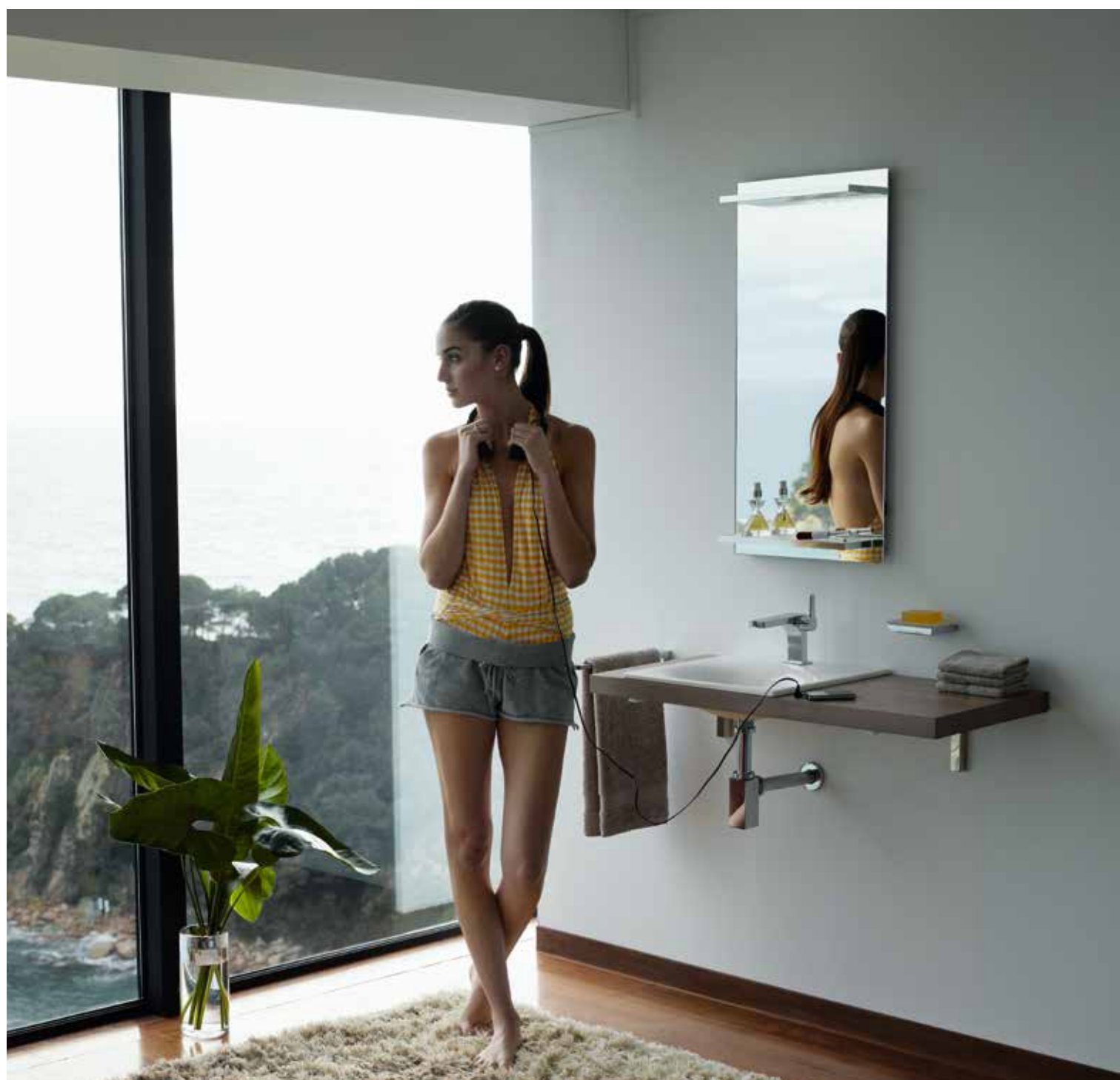
PERFEZIONE DA OGNI PROSPETTIVA



La caratteristica peculiare dello specchio con illuminazione di EDITION 11 sono le ali laterali illuminate e orientabili. Possono essere liberamente posizionate cosicché il raggio di luce possa essere direzionato sul viso con l'angolazione desiderata. Inoltre, l'intelligente concetto di illuminazione garantisce la perfetta e regolabile illuminazione del viso.



SUPERIORITÀ NEI PICCOLI SPAZI



L'attenzione nei confronti degli ospiti si riflette anche nel bagno che si mette a loro disposizione. Pertanto, EDITION 11 presenta ora un arredamento sapientemente armonizzato per bagni di rappresentanza degli ospiti. L'elegante lavabo in ceramica nelle dimensioni di 435 x 435 mm può essere montato, a scelta, su un piano in legno massiccio realizzato su misura oppure essere combinato con un sottolavabo abbinato nelle superfici EDITION 11. Il piano lavabo in rovere massiccio è disponibile nelle tonalità rovere chiaro, rovere platino e rovere tabacco. Nella produzione su misura sono disponibili larghezze personalizzate da 700 a 1500 mm.

Lo specchio con illuminazione per il bagno degli ospiti è dotato di una novità tanto utile quanto elegante: Due console illuminate a LED, di cui quella inferiore funge contemporaneamente da piano di appoggio. Ovviamente al lavabo degli ospiti sono abbinati un'adeguata rubinetteria e un portasalviette a uno o due bracci.



LINEE PRECISE, DESIGN PERFETTO

Per il design di EDITION 11 è stato scelto il rinomato studio di design Tesseraux+Partner. La rubinetteria e gli accessori incarnano una propria classe con una qualità che si vede, si sente e che si ripaga nel tempo.

La rubinetteria da lavabo perfettamente cromata di EDITION 11 si adatta perfettamente a tutti gli scopi di impiego: Nella versione più piccola per il bagno degli ospiti o particolarmente alta per lavabi rialzati e per lavarsi comodamente i capelli, consente di realizzare ogni desiderio in fatto di progettazione personalizzata del bagno.

La rubinetteria realizzata nella tecnica PVD con le stravaganti superfici metalliche nelle tonalità bronzo caldo, nichel color champagne e raffinato nero cromato, nella variante spazzolata o lucida, fondono bellezza e resistenza di EDITION 11.



Tesseraux+Partner
Dominik Tesseraux

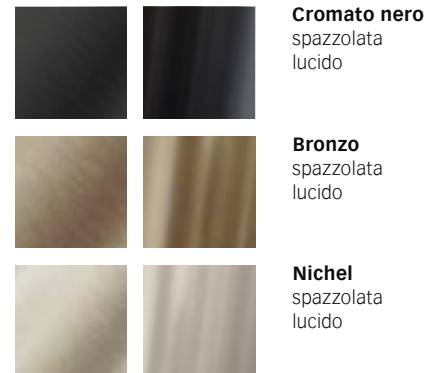




Nuova versione del rubinetto a tre fori: A sinistra, la regolazione della temperatura; a destra, la regolazione della portata. Dopo aver regolato a piacimento la temperatura, il regolatore, una volta sollevato, ritorna nella posizione iniziale e la temperatura rimane costante senza che il regolatore rimanga in posizione obliqua.



Come tutta la rubinetteria di EDITION 11, la rubinetteria da parete con miscelatore monocomando è dotata di limitatore di flusso. Essa è disponibile in tre diverse lunghezze.



La rubinetteria EDITION 11 è disponibile anche cromata.



La rubinetteria della vasca dal design particolarmente piacevole risulta convincente grazie all'uscita separata dell'acqua per la doccia. Come un gioiello nel bagno, è abbinabile a numerose vasche e pone un accento particolare in ogni bagno a prescindere dallo stile di arredamento.



Asta doccia e doccia richiama l'indefinibile eleganza del design di EDITION 11. Nei rubinetti per montaggio a bordo vasca con quattro fori dotati di doccia cilindrica, la forma quadrata di EDITION 11 si ritrova nelle rosette. Il miscelatore per vasca brilla nella sua impeccabile lucentezza cromata assieme ai regolatori di temperatura e portata disposti lateralmente.



EDITION 11/IXMO

COMBINAZIONE INNOVATIVA



La rubinetteria IXMO riunisce diverse funzioni in pochi elementi. Le stesse funzioni possono essere configurate in più o meno elementi visibili in base ai propri desideri. Adatto al design di EDITION 11, IXMO è disponibile con rosette quadrate.



FORME PREZIOSE FIN NEL DETTAGLIO



La varietà di prodotto tipica di KEUCO offre una ricca selezione per un arredo bagno attraente. Soltanto per appendere gli asciugamani, l'assortimento si estende dal classico portasalviette doppio, passando per un raffinato portasalviette monobraccio a un portasalviette degli ospiti verticale, accanto al cesto per gli asciugamani sporchi, adatto per reggere fino a sei asciugamani degli ospiti. La gamma di prodotto comprende anche un portasalviette ad anello in cui un distanziatore integrato fa in modo che gli asciugamani umidi possano asciugarsi trovandosi a una distanza ventilata dalla parete.

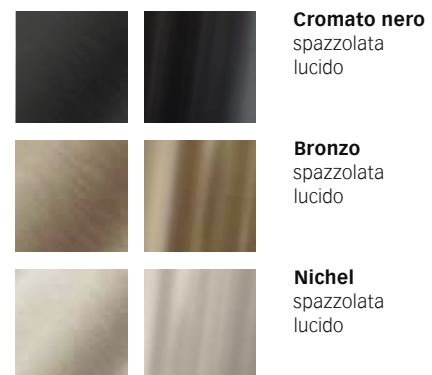




Il cestino per doccia cromato è disponibile a scelta con pratico tergovetro integrato. Esso è facile da pulire e offre spazio abbondante per gel doccia, shampoo & co. La maniglia di sostegno, grazie alla forma arrotondata sull'interno e ai bordi lavorati in modo preciso, regala una piacevole sensazione al tatto.



A destra, il portasapone con bacinella estraibile in vetro e il supporto doppio per bicchieri con bicchieri in vetro soffiato in cristallo vero.



Gli accessori EDITION 11 sono disponibili anche in versione cromata.



EDITION 300

CARATTERE ANZICHÉ ACCONDISCENDENZA



DESIGN IMPORTANTE, ERGONOMICAMENTE PENSATO



Il design KEUCO è caratterizzato da bellezza, funzionalità ed ergonomia – e non dalla logica di una produzione di massa. Nei rubinetti e gli accessori di EDITION 300 questa filosofia può essere vista e sperimentata in modo evidente. Il comfort dell'utilizzo si unisce alla grande eleganza. Lo splendore delle superfici perfettamente lavorate accentua la caratteristica linea.



reddot design award
winner 2006

Tesseraux+Partner
Dominik Tesseraux

LA FLESSIBILITÀ DAL SUO LATO PIÙ BELLO



Nessun compromesso nella progettazione del bagno: EDITION 300 ha disponibili le varianti di prodotto adatte alle vostre aspettative. Potete scegliere tra rubinetti a parete, a un foro, a tre fori, tra specchi con illuminazione e specchi contenitore, tra diverse misure e combinazioni di superficie. Secondo il nostro motto: Maggiore è la libertà di progettazione più duratura è la soddisfazione. All'apertura i cassetti della base portalavabo scivolano silenziosamente. All'interno, grazie agli scomparti, offrono uno spazio organizzato con intelligenza in cui gli oggetti per la cura del corpo non si sovrappongono.

IMPRESSIONI DURATURE PER PERMANENZE BREVI

Il bagno per gli ospiti è uno speciale biglietto da visita in ogni casa. EDITION 300, con la sua elevata funzionalità e il suo inconfondibile stile, è la scelta indicata per lasciare un'ottima impressione ai vostri ospiti. Grazie al lavabo più stretto e meno sporgente è possibile regalare grande charme anche ai bagni per gli ospiti. Il portasalviette e la base portalavabo con apertura frontale e fessura portasalviette integrata, offrono il massimo comfort anche in piccoli spazi.

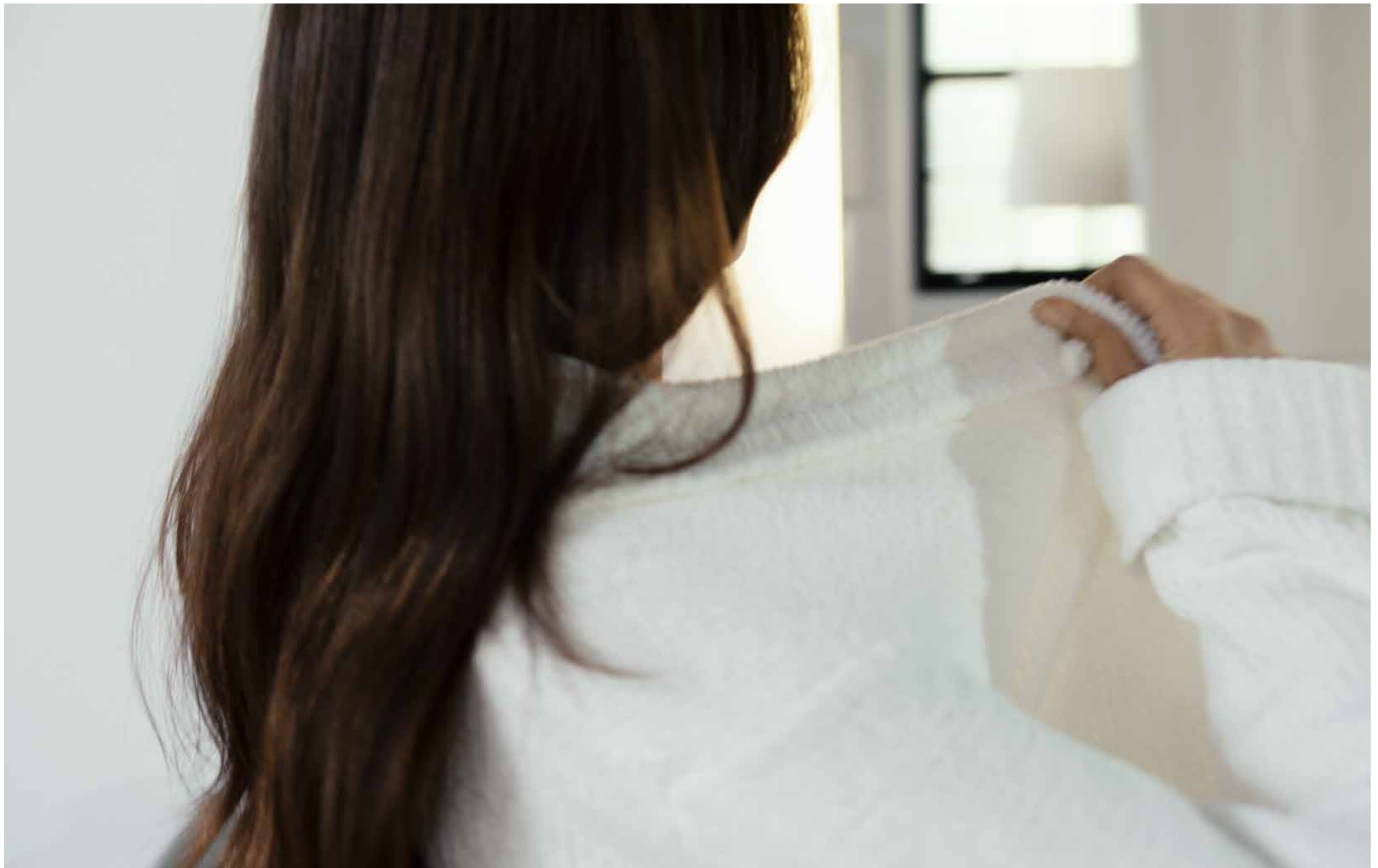


COMBINAZIONE ARMONIOSA IN SEMPLICITÀ



Per KEUCO gli accessori sono molto più di utili complementi. Questo anche per il fatto che essi si montano in qualsiasi combinazione in un tutto armonioso – abbinati perfettamente al caratteristico linguaggio formale degli altri mobili. EDITION 300 risponde perfettamente a questa esigenza.





QUANDO
LA LIBERTÀ DI
PROGETTAZIONE
DIVENTA DI SERIE



STILE IN TUTTA LA LINEA



L'integrazione perfetta di tutte le rubinetterie PLAN S è rappresentata dai mobili da bagno, lavabi e specchi con illuminazione lineari della nuova serie PLAN. Ancora una volta, pionieristico nello sviluppo di questo prodotto è stato lo Studio di design Tesseraux+Partner di Potsdam.

L'approccio architettonico unitario è riconoscibile in ogni dettaglio. I mobili sono discretamente lineari. Il concept cromatico e di design si estende dal corpo cubico passando per i raffinati frontali in vetro fino alla cornice dello specchio con illuminazione e persino alla base snella. Le strutture di supporto per pavimento, a scelta per basi lavabo, colonne alte o per basi laterali, sono disponibili in quattro larghezze da 500 a 1200 mm.

Ogni mobile, disponibile nelle tonalità naturali tartufo, cashmere e inox o in bianco classico o antracite, è moderno senza compromessi. Essi vengono sovrastati da lavabi di forma piatta. Convincenti su tutta la linea.

Nella larghezza usuale di 800 mm può essere altresì selezionato un lavabo nel pregiato materiale Varicor® per i mobili PLAN. Con il miscelatore monocomando PLAN S adatto nasce così un bagno dal design straordinario.



STILE DELLE FORME FLUENTE

I lavabi in ceramica PLAN conquistano grazie al design piatto dalle forme morbide e fluente. Il grés porcellanato-ceramica, quale materiale di facile manutenzione, soddisfa i massimi requisiti in fatto di resistenza e igiene. A seconda della larghezza selezionata, da 500 a 1200 mm, i lavabi singoli o doppi sono disponibili con una ampia superficie di appoggio per diverse rubinetterie. Ovviamente, tutte le soluzioni sono combinabili con rubinetti PLAN e PLAN S.





DESIGN CON STABILITÀ



Indipendentemente da come li si consideri, i nuovi mobili da bagno PLAN riescono ad appassionare. Vivono di contrasto estetico. Montati alla parete, i mobili sono assolutamente presenti, ma irradiano una certa tranquillità e leggerezza. Forse ciò dipende dal look tono su tono del corpo e dalla superficie del vetro senza maniglia. A ogni modo sono assolutamente in voga.

In combinazione con la struttura metallica filiforme, disponibile come optional, i mobili, pur discreti, si propongono con una personalità forte nella stanza. Con la loro pregiata laccatura si abbinano alla perfezione al colore del corpo selezionato. I mobili e lavabi nei formati da 500 a 1200 mm e in due altezze creano un'atmosfera particolare, a prescindere dalle dimensioni del bagno.

IL CONCEPT PRENDE VITA



Del concept unitario di arredo bagno PLAN fanno parte anche basi laterali e colonne alte. Qui, funzionalità ed estetica si fondono. Il corpo è disponibile in cinque colori moderni. I pregiati frontali in vetro sono verniciati lucidi sul retro. Solo nel look inox metallizzato il vetro è satinato.

La colonna alta sorprende con lo scaffale integrato lateralmente. Invisibile frontalmente, l'armadio offre molto spazio per gli oggetti da bagno di uso quotidiano.



Al design dei mobili da bagno PLAN si aggiunge la funzionalità intelligente nel dettaglio. L'alta base portavavabo sorprende con un cassetto aggiuntivo interno. L'ordinata ripartizione interna consente accesso diretto agli articoli per l'igiene ed è pratica, fatta appositamente per voi.

UN ABBINAMENTO PERFETTO CON L'IMMAGINE



Come del resto tutto in KEUCO, anche gli specchi in cristallo e gli specchi con illuminazione di PLAN hanno una componente estetica e pratica. In combinazione con i mobili lineari entrambi formano un'unità. Le tonalità in perfetto abbinamento trovano particolare risalto nella cornice perimetralmente verniciata. La verniciatura della pregiata cornice in alluminio è insensibile e facile da trattare.

Nello specchio con illuminazione PLAN sono integrate luci innovative a LED sul margine superiore della cornice. Grazie al pregiato assortimento dei singoli moduli LED la luce ha un effetto armonioso e assicura un'illuminazione perfetta del viso. L'unità di comando è integrata nel profilo snello della cornice ed è facile da usare. In questo modo è possibile variare il colore della luce, accendere o spegnere l'illuminazione del lavabo o quella principale, così come smorzarla separatamente. L'elettronica intelligente è in grado di ricordare le ultime impostazioni di illuminazione selezionate all'accensione successiva. Come optional è disponibile un pratico riscaldamento dello specchio.



UN CLASSICO-MODERNO, INTERPRETATO IN CHIAVE DINAMICA



Con il nuovo concept di rubinetteria PLAN S, nei bagni di tutto il mondo fa ingresso una reinterpretazione del design PLAN. I rubinetti, che attirano gli sguardi grazie al loro carattere dinamico, si adattano alla perfezione nel settore pubblico o privato. Il bocchello piegato verso il basso sui miscelatori monocomando segue, con la sua forma, il percorso dell'acqua. Le superfici in finitura cromata lucida, in alluminio opaco o in acciaio pregiato danno sfogo con la produzione in serie alla libertà di progettazione individuale.

Un highlight dal punto di vista estetico e funzionale è rappresentato dal miscelatore monocomando sotto traccia: bocca a parete e leva di comando sono combinate in un unico elemento. Montaggio intelligente compreso, grazie al corpo di montaggio estremamente piatto e alla possibilità della regolazione intelligente della profondità nella parete.





In tutte le rubinetterie PLAN S, la leva di comando filiforme, verticale e rivolta verso l'alto conquista per estetica e praticità. Disposto lateralmente, la bocca rimane comunque asciutta e pulita anche quando si tocca la leva con le mani umide.

Il miscelatore monocomando, progettato specificamente per il lavabo Varicor®, cattura l'attenzione da ogni punto di vista. Svetta sovrano, rialzato su un piccolo zoccolo, in mezzo al lavabo. Con un design straordinario pensato per voi.



COERENZA E DINAMICITÀ



La coerenza del design caratterizza PLAN da sempre: infatti, la bocca piegata verso il basso è un componente che si ritrova anche in altri elementi PLAN S. Per la vasca, la bocca è integrata nella rubinetteria con montaggio a vista, o è disponibile come riempivasca liberamente montato alla parete.



Nella realizzazione di doccia e vasca con PLAN S godrete di ogni libertà. Il miscelatore per vasca con bocca integrata viene montato davanti alla parete. Per un'installazione dal design minimalista, la bocca di erogazione separata è combinabile alla perfezione con gli elementi sottotraccia del concept IXMO. Il miscelatore per doccia trasferisce il look PLAN ridotto senza soluzione di continuità nella doccia.



EROI DELLA QUOTIDIANITÀ DAL DESIGN FORTE



Gli accessori della serie PLAN sono apprezzati in tutto il mondo e ormai si sono affermati in innumerevoli contesti. In hotel, edifici pubblici e bagni privati. Attraverso lo scambio continuo con architetti, progettisti e installatori scopriamo di continuo settori in cui sono richieste soluzioni estetiche ma al contempo pratiche.

Nel lavabo è possibile notare lo spandisapone dal pratico monocomando e il bicchiere rovesciato per un facile riempimento. Il portasciugamani monobraccio dell'ampio assortimento PLAN è disponibile in due grandezze, 340 e 450 mm.

LA FUNZIONALITÀ SI NASCONDE NEL DETTAGLIO



Quanto design e quanta funzionalità possono trovare spazio negli accessori? Più di quanto risulti a prima vista, perlomeno nella nuova mensola per doccia PLAN. Infatti, nel design è integrato in modo praticamente invisibile un tergovetro. Come tutti i nuovi accessori PLAN in finitura cromata lucida, in alluminio opaco o in acciaio pregiato, la mensola per doccia è disponibile a scelta anche senza tergovetro.

Lo stabile maniglione con angolo di 135 gradi costituisce il suo pendant perfetto. Il portasapone integrato è estraibile per la pulizia e la maniglia è disponibile a scelta nella variante a sinistra o a destra. Mensola per doccia, tergovetro e portasapone sono presenti a scelta nei colori grigio scuro, grigio luce o bianco.

Il raffinato portasciugamani in vetro di sicurezza offre agli ospiti dell'hotel spazio sufficiente per gli asciugamani da doccia.



PENSATO A TUTTO



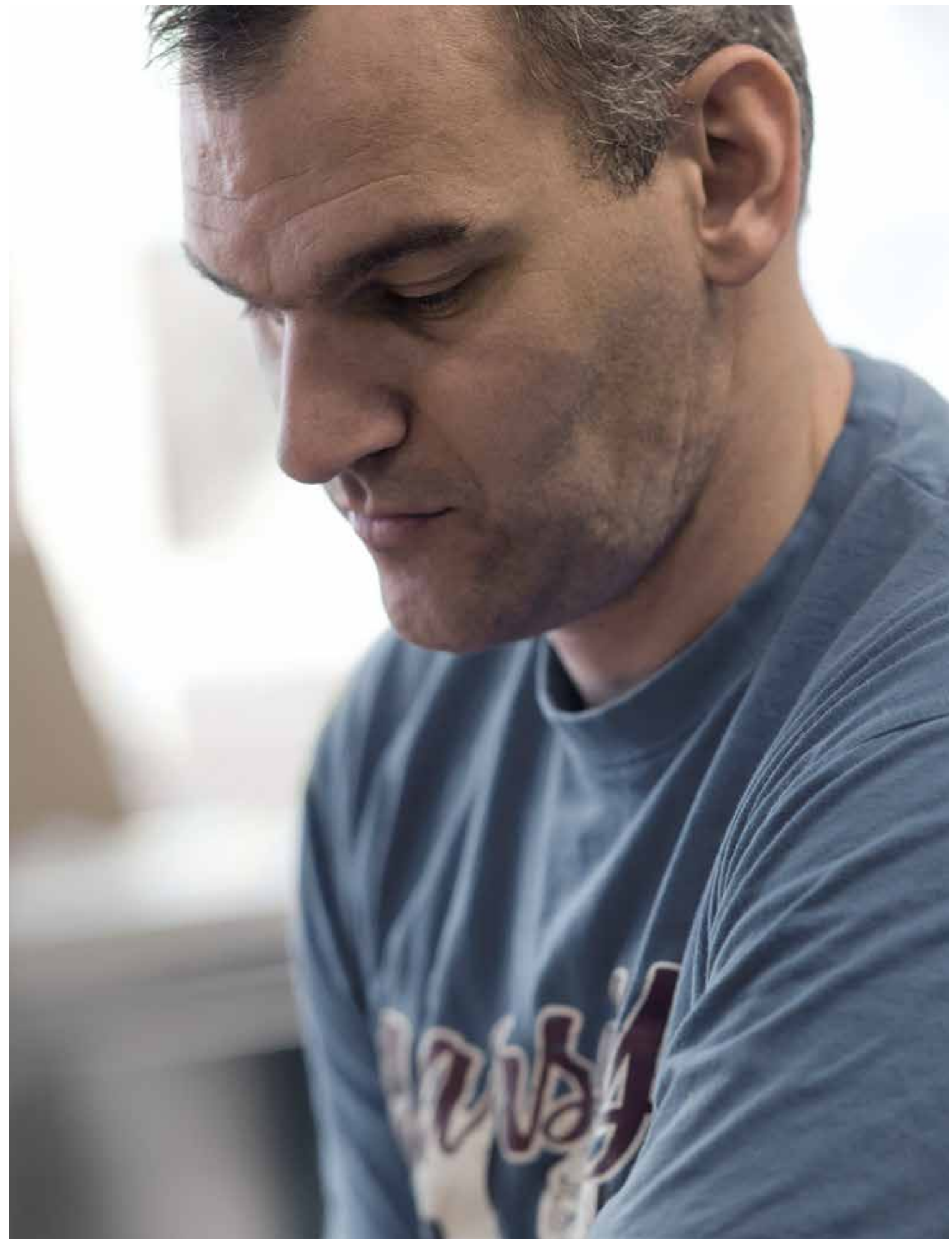
Il portarotolo con mensola PLAN è disponibile in abbinamento con gli accessori PLAN in cromatura lucida, finitura in alluminio opaca e finitura in acciaio spazzolato. Come l'intera famiglia PLAN, esso fonde design senza tempo, massima funzionalità e straordinaria qualità. Sulla superficie di appoggio antiscivolo e antigraffio in linoleum raffinato trovano il loro spazio sicuro per breve tempo dispositivi mobili, denaro o altri oggetti che generalmente si tengono in tasca.

Nella tradizione di PLAN si inserisce, senza soluzione di continuità, anche il portarotolo doppio appositamente disegnato per gli spazi pubblici, dotato di freno per impedire lo srotolamento eccessivo del prodotto. E chi ripone valore nel comfort, non potrà che apprezzare il portasalviette umidificate con guarnizione ad anello per una chiusura ermetica.



Gli accessori PLAN sono di casa in tutto il mondo, ove offrono una funzionalità ancora più intelligente. Il nuovo cestino PLAN con un volume di 5 litri permette di dire una volta per tutte basta al fastidio che nel sacchetto della spazzatura rimanga sempre qualcosa da vedere. Infatti, nella soluzione tanto razionale quanto elegante il secchio interno dotato di sacchetto viene sormontato da un rivestimento esterno cromato in acciaio, alluminio o bianco. In questo modo, il sacchetto dei rifiuti rimane invisibile dall'esterno.





PANORAMICA DEI PRODOTTI



31570



31580



31198



31140



31150



31160



32140



32150



32160

31570**Lavabo in ceramica**

senza foro per rubinetteria, senza troppopieno
con protezione di superficie CleanPlus

Dimensioni (L x A x P):

600 x 16 x 400 mm

600 x 75 x 400 mm

31140**Lavabo in ceramica**

con protezione di superficie CleanPlus

Nelle varianti:

– senza foro per rubinetteria, senza troppopieno

– adatto per rubinetterie a 1 foro o 3 fori
(misura interasse fori 200 mm),

con scarico e troppopieno sistema CLOU

Dimensioni (L x A x P): 705 x 17 x 538 mm

32140**Lavabo in ceramica**

con protezione di superficie CleanPlus

Nelle varianti:

– senza foro per rubinetteria, senza troppopieno

– adatto per rubinetterie a 1 foro o 3 fori
(misura interasse fori 200 mm),

con scarico e troppopieno sistema CLOU

Dimensioni (L x A x P): 705 x 17 x 538 mm

31580**Lavabo in ceramica**

senza foro per rubinetteria, senza troppopieno
con protezione di superficie CleanPlus

Dimensioni (L x A x P):

800 x 16 x 400 mm

800 x 75 x 400 mm

31150**Lavabo in ceramica**

con protezione di superficie CleanPlus

Nelle varianti:

– senza foro per rubinetteria, senza troppopieno

– adatto per rubinetterie a 1 foro o 3 fori
(misura interasse fori 200 mm),

con scarico e troppopieno sistema CLOU

Dimensioni (L x A x P): 1055 x 17 x 538 mm

32150**Lavabo in ceramica**

con protezione di superficie CleanPlus

Nelle varianti:

– senza foro per rubinetteria, senza troppopieno

– adatto per rubinetterie a 1 foro o 3 fori
(misura interasse fori 200 mm),

con scarico e troppopieno sistema CLOU

Dimensioni (L x A x P): 1055 x 17 x 538 mm

31198**Lavabo in ceramica**

con protezione di superficie CleanPlus
senza troppopieno,

a scelta senza foro per rubinetteria

o con foro per rubinetteria a 1 foro

Dimensioni (L x A x P): 438 x 12 x 438 mm

31160**Lavabo/lavabo doppio in ceramica**

con protezione di superficie CleanPlus

Nelle varianti:

– senza foro per rubinetteria, senza troppopieno

– adatto per rubinetterie a 1 foro o 3 fori
(misura interasse fori 200 mm),

con scarico e troppopieno sistema CLOU

Dimensioni (L x A x P): 1405 x 17 x 538 mm

32160**Lavabo/lavabo doppio in ceramica**

con protezione di superficie CleanPlus

Nelle varianti:

– senza foro per rubinetteria, senza troppopieno

– adatto per rubinetterie a 1 foro o 3 fori
(misura interasse fori 200 mm),

con scarico e troppopieno sistema CLOU

Dimensioni (L x A x P): 1405 x 17 x 538 mm



31541



31551



31561



31562



31752



31571



31572



31573



31574



31740



31741



31753



31598



31582



31583



31575



31742



31743



31760



31750



31751



31761

31541/31571/31598

Base portalavabo

Nelle varianti:
 – senza foro per rubinetteria
 – con foro per rubinetteria, adatta al lavabo in ceramica articolo 31570
 – adatta al lavabo in ceramica articolo 31140/32140/31198
 2 cassettoni con apertura Push-to-Open e chiusura ammortizzata
 Dimensioni (L x A x P):
 700 x 546 x 450/535 mm

31551/31572/31582

Base portalavabo

Nelle varianti:
 – senza foro per rubinetteria
 – con foro per rubinetteria, adatta al lavabo in ceramica articolo 31570/31580
 – adatta al lavabo in ceramica articolo 31150/32150
 2 cassettoni con apertura Push-to-Open e chiusura ammortizzata
 Dimensioni (L x A x P):
 1050 x 546 x 450/535 mm

31561/31573/31583

Base portalavabo

Nelle varianti:
 – senza foro per rubinetteria
 – con foro per rubinetteria, adatta al lavabo in ceramica articolo 31570/31580
 – adatta al lavabo in ceramica articolo 31160/32160
 2 cassettoni con apertura Push-to-Open e chiusura ammortizzata
 Dimensioni (L x A x P):
 1400 x 546 x 450/535 mm

31562/31574/31575

Base portalavabo

Nelle varianti:
 – senza foro per rubinetteria
 – con foro per rubinetteria, adatta al 2 lavabi in ceramica articolo 31570/31580
 – adatta al lavabo doppio in ceramica articolo 31160/32160
 2/4 cassettoni con apertura Push-to-Open e chiusura ammortizzata
 Dimensioni (L x A x P):
 1400 x 546 x 450/535 mm

31740/31741

Base laterale

da parete
 1 cassettone con apertura Push-to-Open e chiusura ammortizzata
 Dimensioni (L x A x P):
 700 x 199 x 450/535 mm
 700 x 289 x 450/535 mm

31742/31743

Base laterale

da parete
 2 cassettoni con apertura Push-to-Open e chiusura ammortizzata
 Dimensioni (L x A x P):
 700 x 382 x 450/535 mm
 700 x 472 x 450/535 mm

31750/31751

Base laterale

da parete
 1 cassettone con apertura Push-to-Open e chiusura ammortizzata
 Dimensioni (L x A x P):
 1050 x 199 x 450/535 mm
 1050 x 289 x 450/535 mm

31752/31753

Base laterale

da parete
 2 cassettoni con apertura Push-to-Open e chiusura ammortizzata
 Dimensioni (L x A x P):
 1050 x 382 x 450/535 mm
 1050 x 472 x 450/535 mm

31760/31761

Base laterale

da parete
 1 cassettone con apertura Push-to-Open e chiusura ammortizzata
 Dimensioni (L x A x P):
 1400 x 199 x 450/535 mm
 1400 x 289 x 450/535 mm



31762



31763



31764



31765



31766



31767



31770



31771



31772



31773



31749/31759/31769/31779



31720



31725



31730



31735

31762/31763/31764/31765

Base laterale

da parete

2 cassettoni con apertura Push-to-Open e chiusura ammortizzata

Dimensioni (L x A x P):

1400 x 199 x 450/535 mm

1400 x 289 x 450/535 mm

1400 x 382 x 450/535 mm

1400 x 472 x 450/535 mm

31766/31767

Base laterale

da parete

4 cassettoni con apertura Push-to-Open e chiusura ammortizzata

Dimensioni (L x A x P):

1400 x 382 x 450/535 mm

1400 x 472 x 450/535 mm

31770/31771

Base laterale

da parete

2 cassettoni con apertura Push-to-Open e chiusura ammortizzata

Dimensioni (L x A x P):

2100 x 199 x 450/535 mm

2100 x 289 x 450/535 mm

31772/31773

Base laterale

da parete

4 cassettoni con apertura Push-to-Open e chiusura ammortizzata

Dimensioni (L x A x P):

2100 x 382 x 450/535 mm

2100 x 472 x 450/535 mm

Per le basi laterali versione a terra è necessario ordinare il kit versione a terra.

31749/31759/31769/31779

Pacchetto per plinto

combinabile con base laterale a parete

Dotazione: Kit a terra con piedi regolabili

Dimensioni (L x A x P):

676 x 25 x 399/484 mm

676 x 25 x 399/484 mm

676 x 25 x 399/484 mm

676 x 25 x 399/484 mm

31720/31725

Colonna media

1 anta con apertura Push-to-Open e chiusura ammortizzata

a scelta anta apertura sinistra o destra

Dotazione interna:

– 2 ripiani in cristallo

o

– 2 ripiani in cristallo

– 4 cassette

Dimensioni (L x A x P):

350 x 894 x 300 mm

450 x 894 x 300 mm

31730/31735

Colonna alta

1 anta con apertura Push-to-Open e chiusura ammortizzata

a scelta anta apertura sinistra o destra

Dotazione interna:

– 4 ripiani in cristallo

o

– 4 ripiani in cristallo

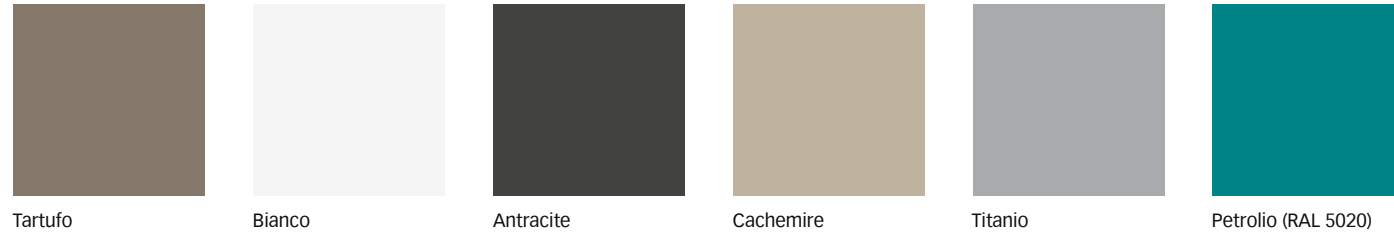
– 7 cassette

Dimensioni (L x A x P):

350 x 1769 x 300 mm

450 x 1769 x 300 mm

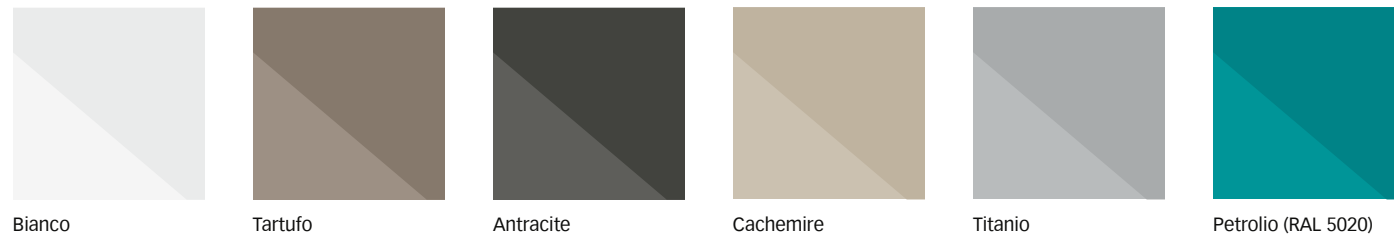
CORPO/FRONTALE
VERNICE STRUTTURATA



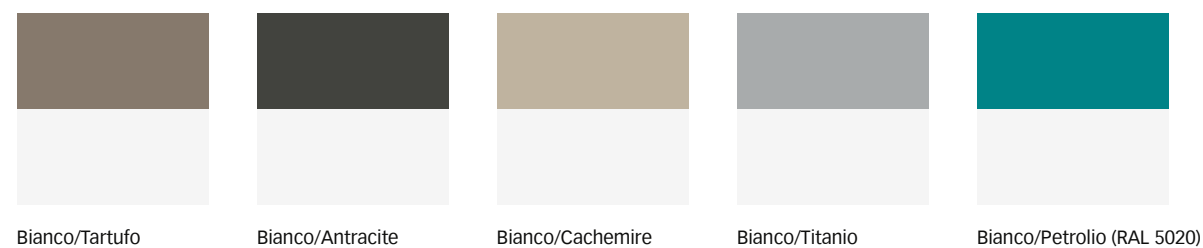
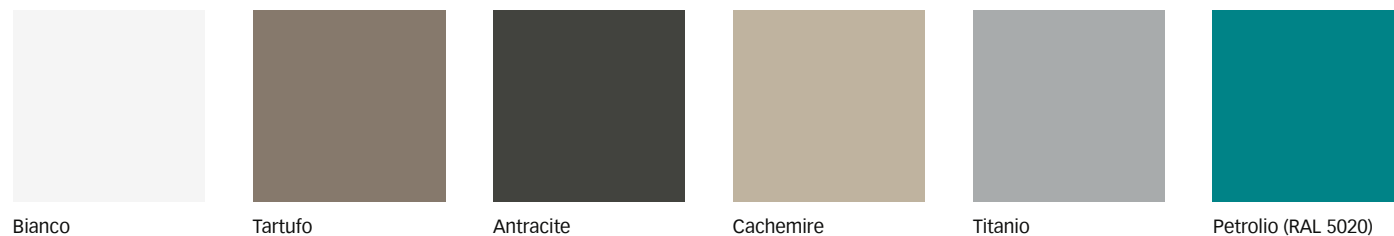
CORPO/FRONTALE
IMPIALLACCIATURA



CORPO/FRONTALE VERNICE STRUTTURATA
IL RIPIANO DI COPERTURA IN VETRO LUCIDO 6 MM GIÀ INCOLLATO IN FABBRICA



CORPO/FRONTALE VERNICE STRUTTURATA
IL RIPIANO DI COPERTURA IN VETRO OPACO 6 MM GIÀ INCOLLATO IN FABBRICA



Finiture:



51508
Rubinetto 80
senza scarico a saltarello, montaggio ad 1 foro, parte superiore a 90° con dischi di tenuta in ceramica, areatore SLIM SSR M 24x1, regolabile, portata limitata a 7,6 l/min.

51502
Miscelatore monocomando lavabo 150
con/senza scarico a saltarello 1 1/4 Pollici, montaggio ad 1 foro, cartuccia miscelatore con dischi di tenuta in ceramica, areatore SLIM SSR M 24x1, regolabile, portata limitata a 7,6 l/min.

51505
Miscelatore monocomando lavabo 150
con/senza scarico a saltarello 1 1/4 Pollici, scarico orientabile +/- 45°, montaggio ad 1 foro, cartuccia miscelatore con dischi di tenuta in ceramica, areatore SLIM SSR M 24x1, regolabile, portata limitata a 7,6 l/min.

51504
Miscelatore monocomando lavabo 80
con/senza scarico a saltarello 1 1/4 Pollici, montaggio ad 1 foro, cartuccia miscelatore con dischi di tenuta in ceramica, areatore SLIM SSR M 24x1, regolabile, portata limitata a 7,6 l/min.

51502
Miscelatore monocomando lavabo 240
con/senza scarico a saltarello 1 1/4 Pollici, montaggio ad 1 foro, cartuccia miscelatore con dischi di tenuta in ceramica, areatore SLIM SSR M 24x1, regolabile, portata limitata a 7,6 l/min.

51509
Miscelatore monocomando bidet
con/senza scarico a saltarello 1 1/4 Pollici, montaggio ad 1 foro, cartuccia miscelatore con dischi di tenuta in ceramica, areatore cache TJ M 18,5x1, portata limitata a 7,6 l/min.

51504
Miscelatore monocomando lavabo 120
con/senza scarico a saltarello 1 1/4 Pollici, montaggio ad 1 foro, cartuccia miscelatore con dischi di tenuta in ceramica, areatore SLIM SSR M 24x1, regolabile, portata limitata a 7,6 l/min.

51502
Miscelatore monocomando lavabo 290
senza scarico a saltarello, montaggio ad 1 foro, cartuccia miscelatore con dischi di tenuta in ceramica, areatore SLIM SSR M 24x1, regolabile, portata limitata a 7,6 l/min.

51515
Rubinetteria lavabo a tre fori 150
con/senza scarico a saltarello 1 1/4 Pollici, montaggio a 3 fori, valvola in ceramica per la regolazione della temperatura e valvola per la regolazione del flusso areatore SLIM SSR M 24x1, regolabile, portata limitata a 7,6 l/min.

Finiture:



51516



51520



51524



51530



51530



51545



51571



51572

51572



51573



51574



51527



51585

51587

51516
Miscelatore monocomando lavabo
 per montaggio sottotraccia DN 15, cartuccia miscelatore con dischi di tenuta in ceramica e limitatore di temperatura, aeratore SLIM SSR M 24x1, getto regolabile, portata limitata a 7,6 l/min. Sporgenza: 187, 219, 265 mm (adatto per struttura di base N. articolo 59916)

Nota:
 È possibile la disposizione flessibile della maniglia e scarico durante il montaggio.

51530
Miscelatore per vasca
 montaggio a bordo vasca a 4 fori Valvola in ceramica per la regolazione della temperatura e valvola per la regolazione del flusso aeratore SLIM SSR M 24x1, getto regolabile, docetta ritraibile, con sistema antiriflusso Sporgenza: 180, 220 mm (Blocco di montaggio adatto cod. art. 51130 per favore ordinare separatamente)

51520
Miscelatore monocomando vasca
 per montaggio a vista cartuccia miscelatore con dischi di tenuta in ceramica, con deviatore doccia/vasca, aeratore SLIM SSR M 24x1, getto regolabile, con sistema antiriflusso

51530
Miscelatore per vasca
 montaggio a bordo vasca a 3 fori Valvola in ceramica per la regolazione della temperatura e valvola per la regolazione del flusso docetta ritraibile, con sistema antiriflusso (Blocco di montaggio adatto cod. art. 51130 per favore ordinare separatamente)

51524
Miscelatore monocomando doccia
 per montaggio a vista cartuccia miscelatore con dischi di tenuta in ceramica, con sistema antiriflusso

51545
Bocca di erogazione DN 20
 adatta per tutte le rubinetterie sottotraccia Sporgenza: 152, 202 mm

51571
Miscelatore monocomando doccia
 per montaggio sottotraccia, Set composto da: maniglia, boccola, rosetta e blocco di funzione, adatto per Flexx Boxx (articolo 59970) (Flexx Boxx per favore ordinare separatamente)

51573/51574
Batteria termostatica
 per montaggio sottotraccia, con valvola di chiusura ceramica (51573), con rubinetto di arresto e deviatore in ceramica (51574), con blocco di sicurezza a 38 °C, set composto da: maniglia, boccola, deviatore rosetta e blocco di funzione, adatto per Flexx Boxx (articolo 59970) (Flexx Boxx per favore ordinare separatamente)

51572
Miscelatore monocomando per vasca e doccia
 per montaggio sottotraccia, con/senza blocco di sicurezza set composto da: maniglia, boccola, deviatore, rosetta e blocco di funzione, adatto per Flexx Boxx (articolo 59970) (Flexx Boxx per favore ordinare separatamente)

51527
Miscelatore monocomando vasca
 a posa libera, cartuccia miscelatore con dischi di tenuta in ceramica, con aeratore, con doccetta completa di asta, tubo flessibile (1250 mm) e mensola (Set di montaggio per fissaggio a pavimento articolo 51127 per favore ordinare separatamente)

51585
Asta saliscendi per doccia
 composta da:
 - asta saliscendi, 900 mm
 - supporto scorrevole
 - regolazione altezza con manico, inclinazione regolabile in modo continuo
 - piastra livellazione piastrelle (5 mm)

51587
Set per doccia
 composta da:
 - asta saliscendi con supporto scorrevole, 900 mm
 - regolazione altezza con manico, inclinazione regolabile in modo continuo
 - piastra livellazione piastrelle (5 mm)
 - doccetta con getto normale, getto delicato e getto da massaggio,
 - tubo flessibile per doccia, 1600 mm



51580



56080



59986/51688



59986/51689



51686/51688



51686/51689



54947



54995



59995



51591

51580
Doccetta
con sistema anticalcare,
3 tipi di getto: getto normale, delicato, da massaggio
con ECO AIR funzione
portata a 10 l/min.

56080
Doccetta
con getto normale

54947
Allacciamento tubo flessibile DN 15
adatto per tutte le rubinetterie sottotraccia

59986/51688
Soffione doccia per adatto a parete DN 15
con braccio doccia, portata limitata a 15 l/min.
Sporgenza: 300, 450 mm
Ø 200 mm
Ø 250 mm
Ø 300 mm
Disponibile solo nella superficie con finitura cromata

59986/51689
Soffione doccia per adatto a soffitto DN 15
con braccio doccia, portata limitata a 15 l/min.
Sporgenza: 100, 300 mm
Ø 200 mm
Ø 250 mm
Ø 300 mm
Disponibile solo nella superficie con finitura cromata

54995/59995
Tubo flessibile per doccia DN 15
dado conico da entrambi
i lati e sistema antitorsione
1250, 1600, 2000 mm

51686/51688
Soffione doccia per adatto a parete DN 15
rotondo, Ø 180 mm, con braccio doccia,
portata limitata a 15 l/min.
Sporgenza: 300, 450 mm

51686/51689
Soffione doccia per adatto a soffitto DN 15
rotondo, Ø 180 mm, con braccio doccia,
portata limitata a 15 l/min.
Sporgenza: 100, 300 mm

51591
Supporto per doccetta da parete
per tubi flessibili con dado conico



11596



11597



11596



11597



11195



11596



11597

11195
Specchio in cristallo
Dimensioni (L x A x P):
535 x 610 x 26 mm
700 x 610 x 26 mm
1050 x 610 x 26 mm
1400 x 610 x 26 mm
1750 x 610 x 26 mm
2100 x 610 x 26 mm

11496
Specchio con illuminazione su misura
Dotazione come per 11596
Dimensioni (L x A x P):
720-2110 x 650 x 33 mm

11596
Specchio con illuminazione
alimentazione da 2700 Kelvin (bianco caldo) –
6500 Kelvin (luce bianca fredda),
profilo di copertura perimetrale in alluminio
anche con riscaldamento per lo specchio
Uso:
Tastierino in vetro touchscreen,
possibile alimentazione elettrica
per interruttore della luce
Illuminazione:
LED, varialuce regolabile
Dimensioni (L x A x P):
535 x 650 x 33 mm
710 x 650 x 33 mm
1060 x 650 x 33 mm
1410 x 650 x 33 mm

11497
Specchio con illuminazione su misura
Dotazione come per 11597
Dimensioni (L x A x P):
720-2110 x 650 x 33 mm

11597
Specchio con illuminazione
1 alimentazione, 4000 Kelvin (bianco),
profilo di copertura perimetrale in alluminio
Uso:
Tastierino in vetro touchscreen,
possibile alimentazione elettrica per
interruttore della luce
Illuminazione:
LED, varialuce regolabile
Dimensioni (L x A x P):
535 x 650 x 33 mm
710 x 650 x 33 mm
1060 x 650 x 33 mm
1410 x 650 x 33 mm



21501



21521



21511



21531



21502



21522



21512



21532



21503



21523



21513



21533

21501/21502/21503

Specchio contenitore

adatto per il montaggio ad incasso,
2/3 ante girevoli in cristallo, anche interno
Struttura: alluminio argento verniciato, parete posteriore a specchio
Uso:

- tastierino in vetro touchscreen
- possibile alimentazione elettrica per interruttore della luce
- illuminazione:
- alimentazione da 2700 Kelvin (bianco caldo) a 6500 Kelvin (luce bianca fredda)
- LED, varialuce regolabile, lampadina esente da manutenzione
- Dotazione:
- 2 prese di corrente
- 3/2 x 3 ripiani in cristallo regolabili in altezza
- 1/2 cassetti con coperchio scorrevole in vetro
- illuminazione dell'interno
- chiusura ammortizzata

Dimensioni (L x A x P):

- 710 x 650 x 154 mm (profondità davanti alla parete 24 mm) / 26 Watt
- 1060 x 650 x 154 mm (profondità davanti alla parete 24 mm) / 39 Watt
- 1410 x 650 x 154 mm (profondità davanti alla parete 24 mm) / 52 Watt

21521/21522/21523

Specchio contenitore

adatto per il montaggio a parete,
2/3 ante girevoli in cristallo, anche interno
Struttura: alluminio argento verniciato, parete posteriore a specchio
Uso:

- tastierino in vetro touchscreen
- possibile alimentazione elettrica per interruttore della luce
- illuminazione:
- alimentazione da 2700 Kelvin (bianco caldo) a 6500 Kelvin (luce bianca fredda)
- LED, varialuce regolabile, lampadina esente da manutenzione
- Dotazione:
- 2 prese di corrente
- 3/2 x 3 ripiani in cristallo regolabili in altezza
- 1/2 cassetti con coperchio scorrevole in vetro
- illuminazione dell'interno
- chiusura ammortizzata

Dimensioni (L x A x P):

- 710 x 650 x 167 mm / 26 Watt
- 1060 x 650 x 167 mm / 39 Watt
- 1410 x 650 x 167 mm / 52 Watt

21511/21512/21513

Specchio contenitore

adatto per il montaggio ad incasso,
2/3 ante girevoli in cristallo, anche interno
Struttura: alluminio argento verniciato, parete posteriore a specchio
Uso:

- tastierino in vetro touchscreen
- possibile alimentazione elettrica per interruttore della luce
- illuminazione:
- 1 alimentazione, 4000 Kelvin (bianco)
- LED, varialuce regolabile, lampadina esente da manutenzione
- Dotazione:
- 2 prese di corrente
- 3/2 x 3 ripiani in cristallo regolabili in altezza
- 1/2 cassetti con coperchio scorrevole in vetro
- illuminazione dell'interno
- chiusura ammortizzata

Dimensioni (L x A x P):

- 710 x 650 x 154 mm (profondità davanti alla parete 24 mm) / 26 Watt
- 1060 x 650 x 154 mm (profondità davanti alla parete 24 mm) / 39 Watt
- 1410 x 650 x 154 mm (profondità davanti alla parete 24 mm) / 52 Watt

21531/21532/21533

Specchio contenitore

adatto per il montaggio a parete,
2/3 ante girevoli in cristallo, anche interno
Struttura: alluminio argento verniciato, parete posteriore a specchio
Uso:

- tastierino in vetro touchscreen
- possibile alimentazione elettrica per interruttore della luce
- illuminazione:
- 1 alimentazione, 4000 Kelvin (bianco)
- LED, varialuce regolabile, lampadina esente da manutenzione
- Dotazione:
- 2 prese di corrente
- 3/2 x 3 ripiani in cristallo regolabili in altezza
- 1/2 cassetti con coperchio scorrevole in vetro
- illuminazione dell'interno
- chiusura ammortizzata

Dimensioni (L x A x P):

- 710 x 650 x 167 mm / 26 Watt
- 1060 x 650 x 167 mm / 39 Watt
- 1410 x 650 x 167 mm / 52 Watt



21541



21551



21542



21552



21543



21553

21541/21542/21543

Specchio contenitore

adatto per il montaggio ad incasso,
2/3 ante girevoli in cristallo, anche interno
Struttura: alluminio verniciato argento anodizzato, parete posteriore a specchio
Uso:

- tastierino in vetro touchscreen
- possibile alimentazione elettrica per interruttore della luce

Riscaldamento per lo specchio:

- fase di riscaldamento visibile
- si spegne in automatico dopo 20 minuti, 56 Watt

Illuminazione:

- alimentazione da 2700 Kelvin (bianco caldo) a 6500 Kelvin (luce bianca fredda)
- LED, varialuce regolabile, lampadina esente da manutenzione

Dotazione:

- 2 prese di corrente
- 3/2 x 3 ripiani in cristallo regolabili in altezza
- 1/2 cassetti con coperchio scorrevole in vetro
- illuminazione dell'interno
- chiusura ammortizzata

Dimensioni (L x A x P):

- 710 x 650 x 154 mm (profondità davanti alla parete 24 mm) / 26 Watt
- 1060 x 650 x 154 mm (profondità davanti alla parete 24 mm) / 39 Watt
- 1410 x 650 x 154 mm (profondità davanti alla parete 24 mm) / 52 Watt

21551/21552/21553

Specchio contenitore

adatto per il montaggio a parete,
2/3 ante girevoli in cristallo, anche interno
Struttura: alluminio verniciato argento anodizzato, parete posteriore a specchio
Uso:

- tastierino in vetro touchscreen
- possibile alimentazione elettrica per interruttore della luce

Riscaldamento per lo specchio:

- fase di riscaldamento visibile
- si spegne in automatico dopo 20 minuti, 56 Watt

Illuminazione:

- alimentazione da 2700 Kelvin (bianco caldo) a 6500 Kelvin (luce bianca fredda)
- LED, varialuce regolabile, lampadina esente da manutenzione

Dotazione:

- 2 prese di corrente
- 3/2 x 3 ripiani in cristallo regolabili in altezza
- 1/2 cassetti con coperchio scorrevole in vetro
- illuminazione dell'interno
- chiusura ammortizzata

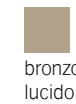
Dimensioni (L x A x P):

- 710 x 650 x 167 mm / 26 Watt
- 1060 x 650 x 167 mm / 39 Watt
- 1410 x 650 x 167 mm / 52 Watt

Finiture:



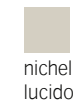
cromato



bronzo
lucido



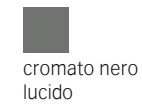
bronzo
spazzolata



nichel
lucido



nichel
spazzolata



cromato nero
lucido



cromato nero
spazzolata



11501



11507



11514



11515



11518/11519



11520/11522



11521

11507
Maniglione
350 mm

11501
Portasalviette
600, 800, 1000 mm

11515
Appendiabiti
doppio

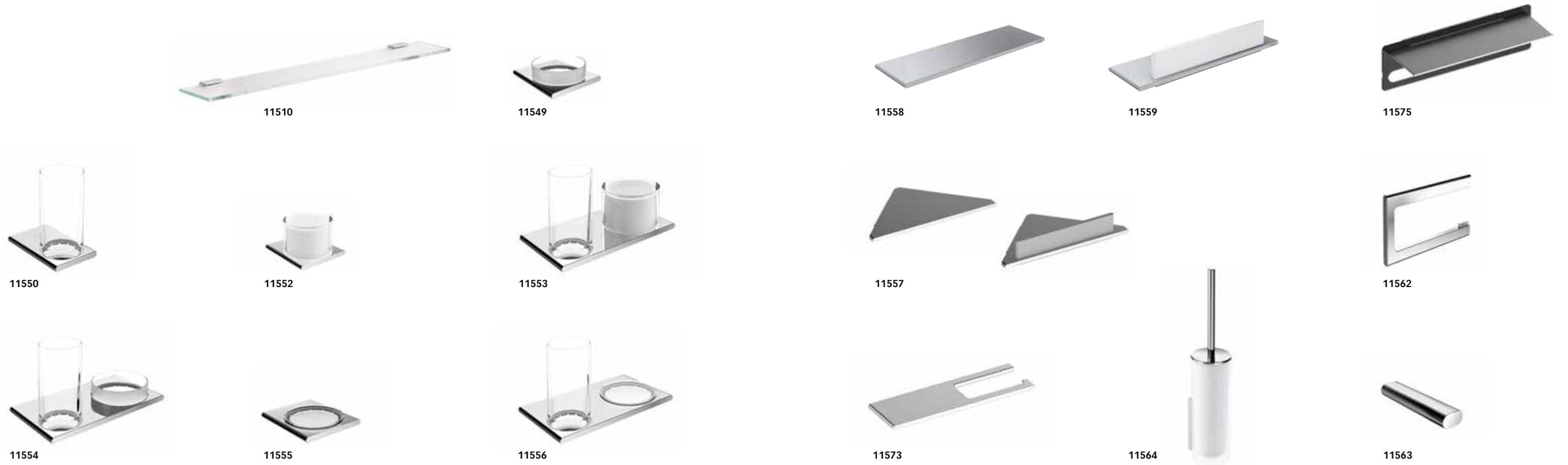
11518/11519
Portasalviette
2 pezzi, fisso
Sporgenza: 340, 450 mm

11514
Appendiabiti
60 mm

11521
Portasalviette ad anello

11520/11522
Portasalviette
1 pezzo, fisso
Sporgenza: 340, 450 mm

Finiture:



11550
Portabicchiere
completo di bicchiere in cristallo

11554
Supporto doppio bicchiere/ripiano
completo con:
1 x bicchiere, vetro cristallo
1 x bacinella, vetro cristallo satinato

11510
Mensola
in cristallo trasparente extrachiaro
Dimensioni:
700 x 120 mm
1050 x 120 mm
1400 x 120 mm

11552
Spandisapone
completo di bicchiere in cristallo, satinato
Capienza: ca. 150 ml

11555
Portasapone
completo di bacinella in cristallo satinato

11549
Mensola
completo di bacinella in cristallo satinato

11553
Supporto doppio bicchiere/spandisapone
completo con:
1 x bicchiere, vetro cristallo
1 x spandisapone completo con bicchiere vetro cristallo satinato per sapone liquido
Capienza: 150 ml

11556
Supporto doppio bicchiere/sapone
completo con:
1 x bicchiere, vetro cristallo
1 x bacinella portasapone in cristallo satinato

11558
Mensola per doccia
alluminio anodizzato argento (E6 EV1)

11557
Mensola angolare per doccia
in alluminio anodizzato argento
Dimensioni: 245 x 242 mm

11557
Mensola angolare per doccia
in alluminio anodizzato argento con tergovetro incluso (bianco)
Dimensioni: 245 x 242 mm

11573
Portarotolo aperto
con mensola,
per larghezza rotoli 120 mm,
alluminio anodizzato argento

11559
Mensola per doccia
alluminio anodizzato argento (E6 EV1)
con tergovetro incluso (bianco)

11564
Portascopino
completo di bacinella in cristallo satinato,
bacinella in acrilico satinato estraibile,
asta completa di scovolo e coperchio,
scovolo di ricambio

11575
Portateli
pannello in vetro ESG e ripiano
in alluminio anodizzato argento verniciato
Colori del vetro:
- antracite chiaro
- tatufo chiaro
- cachemire chiaro
- bianco chiaro
Larghezza: 600 mm

11562
Portarotolo
aperto,
per larghezza rotoli 120 mm

11563
Portarotolo di scorta

Finiture:



MISCELATORE MONOCOMANDO

MISCELATORE MONOCOMANDO CON ALLACCIAMENTO TUBO FLESSIBILE



1 VIA

Allacciamento tubo flessibile



Allacciamento tubo flessibile e supporto per doccia



2 VIE

Deviatore a 2 vie



Deviatore a 2 vie con allacciamento tubo flessibile



Deviatore a 2 vie con allacciamento tubo flessibile e supporto per doccia



3 VIE

Deviatore a 3 vie



Deviatore a 3 vie con allacciamento tubo flessibile



Deviatore a 3 vie con allacciamento tubo flessibile e supporto per doccia



Tutti i rubinetti di arresto e i deviatori sono disponibili anche con maniglia IXMO Comfort.

BATTERIA TERMOSTATICA



1 VIA

Valvola di chiusura



Valvola di chiusura con allacciamento tubo flessibile



Valvola di chiusura con allacciamento tubo flessibile e supporto per doccia



2 VIE

Deviatore a 2 vie



Deviatore a 2 vie con allacciamento tubo flessibile



Deviatore a 2 vie con allacciamento tubo flessibile e supporto per doccia



Rubinetto di arresto e deviatore a 2 vie



Rubinetto di arresto e deviatore a 2 vie con allacciamento tubo flessibile



Rubinetto di arresto e deviatore a 2 vie con allacciamento tubo flessibile e supporto per doccia



3 VIE

Deviatore a 3 vie



Deviatore a 3 vie con allacciamento tubo flessibile



Deviatore a 3 vie con allacciamento tubo flessibile e supporto per doccia



Rubinetto di arresto e deviatore a 3 vie



Rubinetto di arresto e deviatore a 3 vie con allacciamento tubo flessibile



Rubinetto di arresto e deviatore a 3 vie con allacciamento tubo flessibile e supporto per doccia





59551
Miscelatore monocomando sottotraccia DN 15

Cartuccia miscelatore con dischi di tenuta in ceramica e limitatore di temperatura set composto da: maniglia, boccola, rosetta (rotonda o quadrata) con blocco di funzione, adatto per struttura base sottotraccia articolo 59551/000070



59551
Struttura base sottotraccia per miscelatore monocomando DN 15

Struttura base per il montaggio ad incasso



59553
Batteria termostatica sottotraccia DN 15

set composto da: leva, boccola e rosetta (rotonda o quadrata) adatto per struttura base sottotraccia articolo 59553/000070



59553
Struttura base sottotraccia per batteria termostatica DN 15

Struttura base per il montaggio ad incasso



59547
Allacciamento tubo flessibile DN 15

con rosetta rotonda o quadrata, con sistema antiriflusso
Sporgenza: 55 mm



59592
Allacciamento tubo flessibile con supporto doccia da parete DN 15

per tubi flessibili con dado conico, con rosetta rotonda o quadrata, con sistema antiriflusso



59541
Valvola di chiusura sottotraccia DN 15

set composto da: leva, supporto, rosetta (rotonda o quadrata) e valvola di chiusura, adatto per struttura base sottotraccia articolo 59541/000070



59541
Struttura base sottotraccia per valvola di chiusura DN 15

Struttura base per il montaggio ad incasso



59541
Valvola di chiusura sottotraccia con allacciamento tubo flessibile DN 15

set composto da: leva, supporto, rosetta (rotonda o quadrata) e valvola di chiusura, con sistema antiriflusso, adatto per struttura base sottotraccia articolo 59541/000170



59541
Struttura base sottotraccia per valvola di chiusura con allacciamento tubo flessibile DN 15

Struttura base per il montaggio ad incasso



59541
Valvola di chiusura sottotraccia con allacciamento tubo flessibile e supporto doccia da parete DN 15

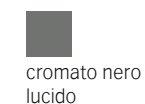
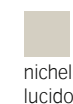
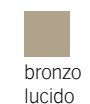
set composto da: leva, supporto, rosetta (rotonda o quadrata) e valvola di chiusura, con sistema antiriflusso, adatto per struttura base sottotraccia articolo 59541/000170



59541
Struttura base sottotraccia per valvola di chiusura con allacciamento tubo flessibile DN 15

Struttura base per il montaggio ad incasso

Finiture:



59556
Valvola a due vie sottotraccia DN 15

set composto da: leva, supporto, rosetta (rotonda o quadrata) e deviatore, adatto per struttura base sottotraccia articolo 59556/000070



59556
Struttura base sottotraccia per valvola a due vie DN 15

Struttura base per il montaggio ad incasso



59556
Valvola a due vie sottotraccia con allacciamento tubo flessibile DN 15

set composto da: leva, supporto, rosetta (rotonda o quadrata) e deviatore, con sistema antiriflusso, adatto per struttura base sottotraccia articolo 59556/000170



59556
Struttura base sottotraccia per valvola a due vie con allacciamento tubo flessibile DN 15

Struttura base per il montaggio ad incasso



59556
Valvola a due vie sottotraccia con allacciamento tubo flessibile e supporto doccia da parete DN 15

set composto da: leva, supporto, rosetta (rotonda o quadrata) e deviatore, con sistema antiriflusso, adatto per struttura base sottotraccia articolo 59556/000170



59556
Struttura base sottotraccia per valvola a due vie con allacciamento tubo flessibile DN 15

Struttura base per il montaggio ad incasso



59557
Rubinetto di arresto e deviatore a due vie sottotraccia DN 15

set composto da: leva, supporto, rosetta (rotonda o quadrata) e rubinetto di arresto e deviatore, adatto per struttura base sottotraccia articolo 59556/000070



59556
Struttura base sottotraccia per rubinetto di arresto e deviatore a due vie sottotraccia DN 15

Struttura base per il montaggio ad incasso



59557
Rubinetto di arresto e deviatore a due vie sottotraccia con allacciamento tubo flessibile DN 15

set composto da: leva, supporto, rosetta (rotonda o quadrata) e rubinetto di arresto e deviatore, con sistema antiriflusso, adatto per struttura base sottotraccia articolo 59556/000170



59556
Struttura base sottotraccia per rubinetto di arresto e deviatore a due vie sottotraccia con allacciamento tubo flessibile DN 15

Struttura base per il montaggio ad incasso



59557
Rubinetto di arresto e deviatore a due vie sottotraccia con allacciamento tubo flessibile e supporto doccia da parete DN 15

set composto da: leva, supporto, rosetta (rotonda o quadrata) e rubinetto di arresto e deviatore, con sistema antiriflusso, adatto per struttura base sottotraccia articolo 59556/000170



59556
Struttura base sottotraccia per rubinetto di arresto e deviatore a due vie sottotraccia con allacciamento tubo flessibile DN 15

Struttura base per il montaggio ad incasso

Finiture:



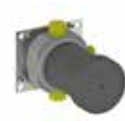
59548
Valvola a tre vie sottotraccia DN 15
set composto da:
leva, supporto, rosetta (rotonda o quadrata) e deviatore,
adatto per struttura base sottotraccia articolo 59548/000070



59548
Struttura base sottotraccia per valvola a tre vie DN 15
Struttura base per il montaggio ad incasso



59548
Valvola a tre vie sottotraccia con allacciamento tubo flessibile DN 15
set composto da:
leva, supporto, rosetta (rotonda o quadrata) e deviatore,
con sistema antiriflusso,
adatto per struttura base sottotraccia articolo 59548/000170



59548
Struttura base sottotraccia per valvola a tre vie con allacciamento tubo flessibile DN 15
Struttura base per il montaggio ad incasso



59548
Valvola a tre vie sottotraccia con allacciamento tubo flessibile e supporto doccia da parete DN 15
set composto da:
leva, supporto, rosetta (rotonda o quadrata) e deviatore,
con sistema antiriflusso,
adatto per struttura base sottotraccia articolo 59548/000170



59548
Struttura base sottotraccia per valvola a tre vie con allacciamento tubo flessibile DN 15
Struttura base per il montaggio ad incasso



59549
Rubinetto di arresto e deviatore a tre vie sottotraccia DN 15
set composto da:
leva, supporto, rosetta (rotonda o quadrata) e rubinetto di arresto e deviatore
adatto per struttura base sottotraccia articolo 59548/000070



59548
Struttura base sottotraccia per valvola a tre vie DN 15
Struttura base per il montaggio ad incasso



59549
Rubinetto di arresto e deviatore a tre vie sottotraccia con allacciamento tubo flessibile DN 15
set composto da:
leva, supporto, rosetta (rotonda o quadrata) e rubinetto di arresto e deviatore
con sistema antiriflusso,
adatto per struttura base sottotraccia articolo 59548/000170



59548
Struttura base sottotraccia per valvola a tre vie con allacciamento tubo flessibile DN 15
Struttura base per il montaggio ad incasso



59549
Rubinetto di arresto e deviatore a tre vie sottotraccia con allacciamento tubo flessibile e supporto doccia da parete DN 15
set composto da:
leva, supporto, rosetta (rotonda o quadrata) e rubinetto di arresto e deviatore
con sistema antiriflusso,
adatto per struttura base sottotraccia articolo 59548/000170



59548
Struttura base sottotraccia per valvola a tre vie con allacciamento tubo flessibile DN 15
Struttura base per il montaggio ad incasso



EDITION 400



EDITION 11



PLAN S



PLAN Blue



ELEGANCE



COLLECTION MOLL

59551



59541 / 59556 / 59557 / 59548 / 59549



59545



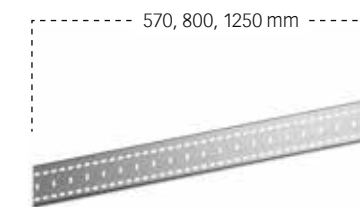
59547



59516



59916



59570

59551
Miscelatore / Maniglioni
Manopole adatte per miscelatore monocomando sottotraccia articolo 59551/019501, 59551/019502

Leva IXMO Comfort Plus
per tutti i rubinetti di arresto e i deviatori con possibilità di regolazione per incasso ruotato nella parete della struttura base

59541 – per valvola di chiusura
59556 – per valvola a due vie
59557 – per rubinetto di arresto e deviatore a due vie
59548 – per valvola a tre vie
59549 – per rubinetto di arresto e deviatore a tre vie

Nota:
Per la disposizione verticale della maniglia.

59545
Bocca di erogazione DN 15
con rosetta rotonda o quadrata
adatta per tutte le rubinetterie sottotraccia
Sporgenza: 130, 180 mm

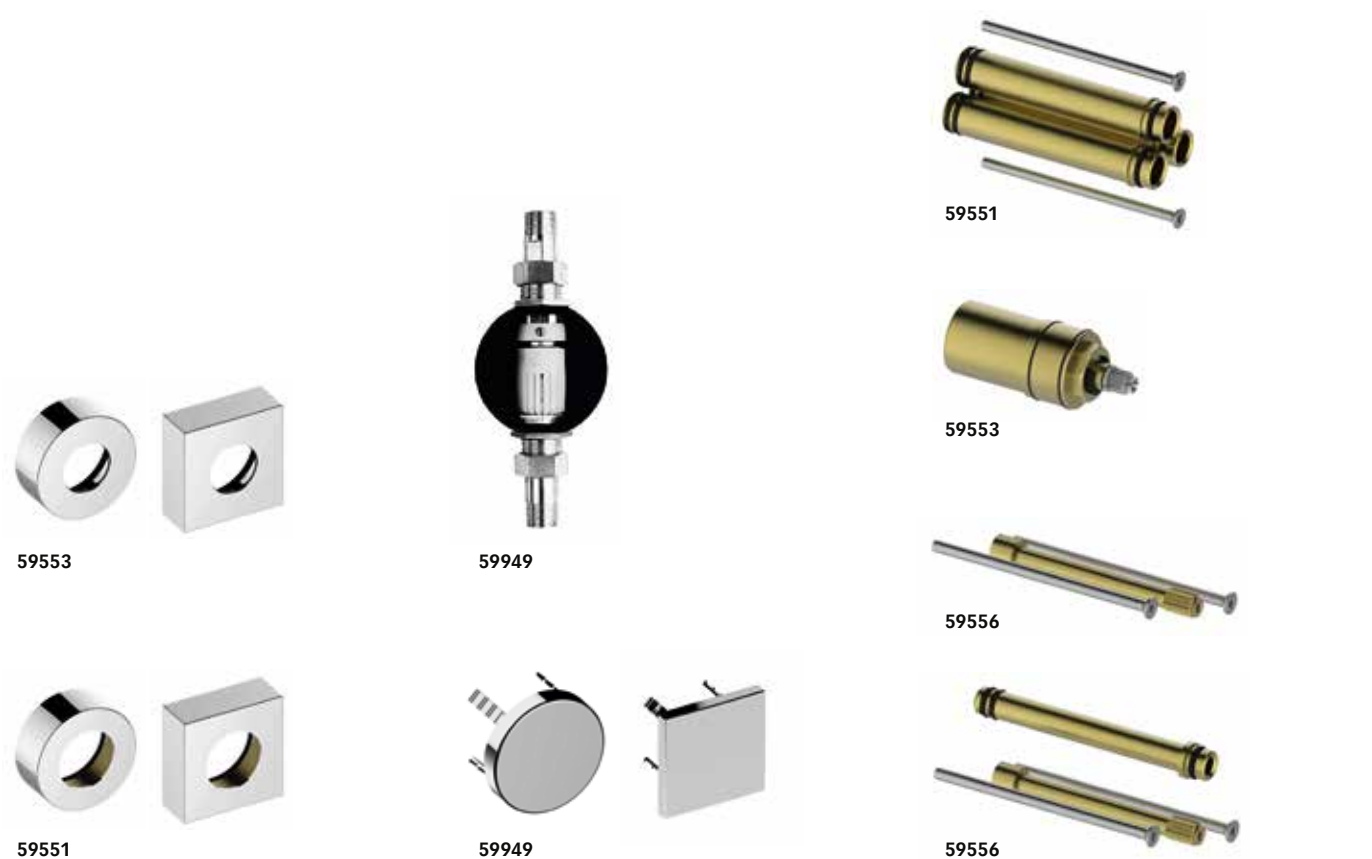
59547
Struttura base sottotraccia universale DN 15
per la facile installazione di prodotti con raccordo ½ pollice in combinazione con guida di montaggio, filettatura interna G 1/2

59516
Miscelatore monocomando lavabo
per montaggio sottotraccia,
cartuccia miscelatore con dischi di tenuta in ceramica, aeratore SLIM SSR M 24x1, getto regolabile,
portata limitata a 7,6 l/min.,
adatto per struttura di base N. articolo (per favore ordinare separatamente)
Sporgenza: 187, 219, 265 mm

59916
Struttura base sottotraccia per miscelatore monocomando lavabo
struttura base per il montaggio ad incasso
Profondità: 70-100 mm

59570
IXMO Guide di montaggio
Per il montaggio semplice e con regolazione graduale delle strutture base IXMO
Lunghezza: 570, 800, 1250 mm

Finiture:



59553
Rosetta di allungamento
25 mm, rotonda o quadrata, ottone per il montaggio tra piastrelle e set nel montaggio della batteria termostatica in pareti con spessore ridotto, profondità 55-80 mm, adatta per struttura base 59553/000070

59551
Rosetta di allungamento
25 mm, rotonda o quadrata, ottone per il montaggio tra piastrelle e set nel montaggio del rubinetto di arresto e deviatore in pareti con spessore ridotto, profondità 55-80 mm, adatta per struttura base 59541/000070, 59541/000170, 59548/000070, 59548/000170, 59556/000070, 59556/000170

59551
Rosetta di allungamento
25 mm, rotonda o quadrata, ottone con marcatura rosso/blu per il montaggio tra piastrelle e set nel montaggio del miscelatore monocomando con spessore ridotto, profondità 55-80 mm, adatta per struttura base 59556/000070

59949
Ruttore tubo
DIN EN 1717, per montaggio sottotraccia con copertura cromata (rotonda)

Nota:
Dietro il ruttore tubo con deve avvenire un blocco. Montaggio soltanto in posizione verticale.

59949
Copertura
rotonda (90 mm Ø) o quadrata (90 x 90 mm), per ruttore tubo 59949/000070

59551
Kit di allungamento per miscelatore monocomando
30 mm (profondità 110-140 mm), adatta per struttura base 59551/000070

59553
Kit di allungamento per batteria termostatica
30 mm (profondità 110-140 mm), adatta per struttura base 59553/000070

59556
Kit di allungamento per rubinetto di arresto e deviatore
30 mm (profondità 110-140 mm), adatta per struttura base 59541/000070, 59548/000070, 59556/000070, 59548/000170

59556
Kit di allungamento per rubinetto di arresto e deviatore con allacciamento tubo flessibile
30 mm (profondità 110-140 mm), adatta per struttura base 59541/000170, 59556/000170, 59548/000170



59552



59552

59552*
Set IXMO SOLO, composto da:

– **Miscelatore monocomando con allacciamento del tubo flessibile DN 15**
cartuccia miscelatore acqua con rondelle di tenuta, limitazione di temperatura e di portata, allacciamento del tubo flessibile a sicurezza intrinseca per prevenire l'inquinamento da riflusso a norma DIN EN 1717 Sporgenza di 90 mm
Set completo composto da:
miscelatore, manicotto, rosetta (tonda o quadrata), struttura base e allacciamento del tubo flessibile

– **Struttura base sottotraccia per miscelatore monocomando con allacciamento del tubo flessibile DN 15**
struttura base per montaggio a parete
Profondità di montaggio: 65-95 mm

Classificazione in base a gruppo acustico I e classe di portata A

* disponibile solo nella superficie con finitura cromata, acciaio inox e alluminio

Per maggiori informazioni su IXMO visitate il nostro planner online sul sito www.ixmo.de



51187



51587



59587

51187
Set per doccia
composto da:
– asta saliscendi da parete 900 mm con supporto doccia, regolazione in altezza con impugnatura, angolo di inclinazione regolabile in modo continuo
– doccetta con getto normale
– tubo flessibile per doccia, 1600 mm
– piastra livellazione piastrelle (5 mm)

51587
Set per doccia
composto da:
– asta saliscendi da parete 900 mm con supporto doccia, regolazione in altezza con impugnatura, angolo di inclinazione regolabile in modo continuo
– doccetta con getto normale, soft e massaggiante
– tubo flessibile per doccia, 1600 mm
– piastra livellazione piastrelle (5 mm)

59587*
Set per doccia
composto da:
– asta saliscendi da parete 800 mm con supporto doccia, regolazione in altezza con impugnatura, angolo di inclinazione regolabile in modo continuo
– doccetta con getto normale
– tubo flessibile per doccia, 1600 mm
– piastra livellazione piastrelle (5 mm)

STRUTTURA E FRONTALE
IN IMPIALLACCIATURA IN LEGNO



Quercia chiara
Quercia platino
Quercia tabacco

STRUTTURA IN VERNICE OPACA/
FRONTALE IN VETRO SATINATO



Bianco
Cachemire

STRUTTURA IN VERNICE OPACA/
FRONTALE IN VETRO



Antracite (RAL 7015)
Tartufo
Viola (RAL 4007)
Nero
Bianco
Cachemire

STRUTTURA E FRONTALE
IN VERNICE



Antracite (RAL 7015)
Tartufo
Bianco
Bianco

STRUTTURA E FRONTALE
IN VERNICE LUCIDA



Bianco
Bianco



31140



31341



31342



32140



32150



32160



31150



31153/31154



31165/31166



31351



31352



31163/31164



31140
Lavabo in ceramica
con protezione di superficie CleanPlus
Nelle varianti:
– senza foro per rubinetteria, senza troppopieno
– adatto per rubinetterie a 1 foro o 3 fori
(misura interasse fori 200 mm),
con scarico e troppopieno sistema CLOU
Dimensioni (L x A x P): 705 x 17 x 538 mm

31341
Base portalavabo
adatta al lavabo in ceramica articolo 31140
ed al lavabo in Varicor® su misura,
1 cassettone con apertura Push-to-Open
Dotazione interna:
– addizionale con illuminazione interna a LED,
funzione automatica on-off
Dimensioni (L x A x P): 700 x 350 x 535 mm

31342
Base portalavabo
adatta al lavabo in ceramica articolo 31140
ed al lavabo in Varicor® su misura,
2 cassettoni con apertura Push-to-Open
Dotazione interna:
– 1 contenitore scorrevole (190 x 70 x 413 mm)
– addizionale con illuminazione interna a LED,
funzione automatica on-off
Dimensioni (L x A x P): 700 x 700 x 535 mm

32140
Lavabo in ceramica ROYAL 60
con protezione di superficie CleanPlus
Nelle varianti:
– senza foro per rubinetteria, senza troppopieno
– adatto per rubinetterie a 1 foro o 3 fori
(misura interasse fori 200 mm),
con scarico e troppopieno sistema CLOU
Misura esterna (L x A x P): 705 x 17 x 538 mm

32150
Lavabo in ceramica ROYAL 60
con protezione di superficie CleanPlus
Nelle varianti:
– senza foro per rubinetteria, senza troppopieno
– adatto per rubinetterie a 1 foro o 3 fori
(misura interasse fori 200 mm),
con scarico e troppopieno sistema CLOU
Misura esterna (L x A x P): 1055 x 17 x 538 mm

32160
Lavabo/lavabo doppio in ceramica ROYAL 60
con protezione di superficie CleanPlus
Nelle varianti:
– senza foro per rubinetteria, senza troppopieno
– adatto per rubinetterie a 1 foro o 3 fori
(misura interasse fori 200 mm),
con scarico e troppopieno sistema CLOU
Misura esterna (L x A x P): 1405 x 17 x 538 mm

31150
Lavabo in ceramica
con protezione di superficie CleanPlus
Nelle varianti:
– senza foro per rubinetteria, senza troppopieno
– adatto per rubinetterie a 1 foro o 3 fori
(misura interasse fori 200 mm),
con scarico e troppopieno sistema CLOU
Dimensioni (L x A x P): 1055 x 17 x 538 mm

31153/31154
Base portalavabo
adatta per il lavabo in ceramica articolo 31140,
a scelta a sinistra (31153) o a destra (31154),
1 cassettone con apertura Push-to-Open
Dotazione interna:
– 1 contenitore scorrevole (190 x 70 x 413 mm)
– addizionale con illuminazione interna a LED,
funzione automatica on-off
Dimensioni (L x A x P): 1050 x 350 x 535 mm

31165/31166
Base portalavabo
adatta per il lavabo in ceramica articolo 31140,
a scelta a sinistra (31165) o a destra (31166),
1 cassettone con apertura Push-to-Open
Dotazione interna:
– 2 contenitori scorrevoli (190 x 70 x 413 mm)
– addizionale con illuminazione interna a LED,
funzione automatica on-off
Dimensioni (L x A x P): 1400 x 350 x 535 mm

31351
Base portalavabo
adatta al lavabo in ceramica articolo 31150
ed al lavabo in Varicor® su misura,
1 cassettone con apertura Push-to-Open
Dotazione interna:
– 1 contenitore scorrevole (190 x 70 x 413 mm)
– addizionale con illuminazione interna a LED,
funzione automatica on-off
Dimensioni (L x A x P): 1050 x 350 x 535 mm

31352
Base portalavabo
adatta al lavabo in ceramica articolo 31150
ed al lavabo in Varicor® su misura,
2 cassettoni con apertura Push-to-Open
Dotazione interna:
– 1 contenitore scorrevole (190 x 70 x 413 mm)
– addizionale con illuminazione interna a LED,
funzione automatica on-off
Dimensioni (L x A x P): 1050 x 700 x 535 mm

31163/31164
Base portalavabo
adatta per il lavabo in ceramica articolo 31150,
a scelta a sinistra (31163) o a destra (31164),
1 cassettone con apertura Push-to-Open
Dotazione interna:
– 2 contenitori scorrevoli (190 x 70 x 413 mm)
– addizionale con illuminazione interna a LED,
funzione automatica on-off
Dimensioni (L x A x P): 1400 x 350 x 535 mm

STRUTTURA E FRONTALE
IN IMPIALLACCIATURA IN LEGNO



Quercia chiara
Quercia platino
Quercia tabacco

STRUTTURA IN VERNICE OPACA/
FRONTALE IN VETRO SATINATO



Bianco
Cachemire

STRUTTURA IN VERNICE OPACA/
FRONTALE IN VETRO



Antracite (RAL 7015)
Tartufo
Viola (RAL 4007)
Nero
Bianco
Cachemire

STRUTTURA E FRONTALE
IN VERNICE



Antracite (RAL 7015)
Tartufo
Bianco

STRUTTURA E FRONTALE
IN VERNICE LUCIDA



Bianco



31361



31362



31351



31352



31198



31160



31341



31342



31361



31362



31198

31160
Lavabo/ lavabo doppio in ceramica
con protezione di superficie CleanPlus
Nelle varianti:
– senza foro per rubinetteria, senza troppopieno
– adatto per rubinetterie a 1 foro o 3 fori
(misura interasse fori 200 mm),
con scarico e troppopieno sistema CLOU
Dimensioni (L x A x P): 1405 x 17 x 538 mm

31361
Base portalavabo
adatta al lavabo in ceramica articolo 31160
ed al lavabo in Varicor® su misura,
1 cassetto con apertura Push-to-Open
Dotazione interna:
– 2 contenitori scorrevoli (190 x 70 x 413 mm)
– addizionale con illuminazione interna a LED,
funzione automatica on-off
Dimensioni (L x A x P): 1400 x 350 x 535 mm

31341
Base portalavabo
adatta al lavabo in ceramica articolo 31140
ed al lavabo in Varicor® su misura,
1 cassetto con apertura Push-to-Open
Dotazione interna:
– addizionale con illuminazione interna a LED,
funzione automatica on-off
Dimensioni (L x A x P): 700 x 350 x 535 mm

31362
Base portalavabo
adatta al lavabo in ceramica articolo 31160
ed al lavabo in Varicor® su misura,
2 cassette con apertura Push-to-Open
Dotazione interna:
– 4 contenitori scorrevoli (190 x 70 x 413 mm)
– addizionale con illuminazione interna a LED,
funzione automatica on-off
Dimensioni (L x A x P): 1400 x 700 x 535 mm

31342
Base portalavabo
adatta al lavabo in ceramica articolo 31140
ed al lavabo in Varicor® su misura,
2 cassette con apertura Push-to-Open
Dotazione interna:
– 1 contenitore scorrevole (190 x 70 x 413 mm)
– addizionale con illuminazione interna a LED,
funzione automatica on-off
Dimensioni (L x A x P): 700 x 700 x 535 mm

31351
Base portalavabo
adatta al lavabo in ceramica articolo 31150
ed al lavabo in Varicor® su misura,
1 cassetto con apertura Push-to-Open
Dotazione interna:
– 1 contenitore scorrevole (190 x 70 x 413 mm)
– addizionale con illuminazione interna a LED,
funzione automatica on-off
Dimensioni (L x A x P): 1050 x 350 x 535 mm

31361
Base portalavabo
adatta al lavabo in ceramica articolo 31160
ed al lavabo in Varicor® su misura,
1 cassetto con apertura Push-to-Open
Dotazione interna:
– 2 contenitori scorrevoli (190 x 70 x 413 mm)
– addizionale con illuminazione interna a LED,
funzione automatica on-off
Dimensioni (L x A x P): 1400 x 350 x 535 mm

31352
Base portalavabo
adatta al lavabo in ceramica articolo 31150
ed al lavabo in Varicor® su misura,
2 cassette con apertura Push-to-Open
Dotazione interna:
– 1 contenitore scorrevole (190 x 70 x 413 mm)
– addizionale con illuminazione interna a LED,
funzione automatica on-off
Dimensioni (L x A x P): 1050 x 700 x 535 mm

31362
Base portalavabo
adatta al lavabo in ceramica articolo 31160
ed al lavabo in Varicor® su misura,
2 cassette con apertura Push-to-Open
Dotazione interna:
– 4 contenitori scorrevoli (190 x 70 x 413 mm)
– addizionale con illuminazione interna a LED,
funzione automatica on-off
Dimensioni (L x A x P): 1400 x 700 x 535 mm

31198
Lavabo in ceramica
con protezione di superficie CleanPlus
senza troppopieno,
a scelta senza foro per rubinetteria
o con foro per rubinetteria a 1 foro
Dimensioni (L x A x P): 438 x 12 x 438 mm

31198
Base portalavabo
adatta per il lavabo in ceramica articolo 31198,
1 anta, con chiusura ammortizzata,
a scelta anta apertura sinistra o destra
Dimensioni (L x A x P): 496 x 450 x 347 mm

STRUTTURA E FRONTALE
IN IMPIALLACCIATURA IN LEGNO



Quercia chiara
Quercia platino
Quercia tabacco

STRUTTURA IN VERNICE OPACA/
FRONTALE IN VETRO SATINATO



Bianco
Cachemire

STRUTTURA IN VERNICE OPACA/
FRONTALE IN VETRO



Antracite (RAL 7015)
Tartufo
Viola (RAL 4007)
Nero
Bianco
Cachemire

STRUTTURA E FRONTALE
IN VERNICE



Antracite (RAL 7015)
Tartufo
Bianco

STRUTTURA E FRONTALE
IN VERNICE LUCIDA



Bianco



31320



31322



31324



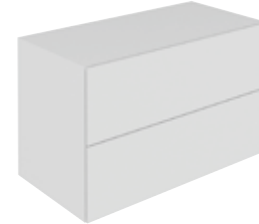
31326



31321



31323



31325



31327



31330/31331



31300

31320

Base laterale

1 cassettone con apertura Push-to-Open
Dotazione interna:
– addizionale con illuminazione interna a LED,
funzione automatica on-off
Dimensioni (L x A x P): 350 x 350 x 535 mm

31322

Base laterale

1 cassettone con apertura Push-to-Open
Dotazione interna:
– 1 contenitore scorrevole (190 x 70 x 413 mm)
– addizionale con illuminazione interna a LED,
funzione automatica on-off
Dimensioni (L x A x P): 700 x 350 x 535 mm

31324

Base laterale

1 cassettone con apertura Push-to-Open
Dotazione interna:
– 1 contenitore scorrevole (190 x 70 x 413 mm)
– addizionale con illuminazione interna a LED,
funzione automatica on-off
Dimensioni (L x A x P): 1050 x 350 x 535 mm

31326

Base laterale

1 cassettone con apertura Push-to-Open
Dotazione interna:
– 2 contenitori scorrevoli (190 x 70 x 413 mm)
– addizionale con illuminazione interna a LED,
funzione automatica on-off
Dimensioni (L x A x P): 1400 x 350 x 535 mm

31330

Colonna alta

1 anta con chiusura ammortizzata,
a scelta anta apertura sinistra o destra
Dotazione interna:
– 4 ripiani in cristallo
Dimensioni (L x A x P): 350 x 1700 x 370 mm

31300

Contenitore

scorrevole, colore: bianco,
adatto per i cassettoni della EDITION 11
Dimensioni (L x A x P): 413 x 70 x 190 mm

31321

Base laterale

2 cassettoni con apertura Push-to-Open
Dotazione interna:
– addizionale con illuminazione interna a LED,
funzione automatica on-off
Dimensioni (L x A x P): 350 x 700 x 535 mm

31323

Base laterale

2 cassettoni con apertura Push-to-Open
Dotazione interna:
– 2 contenitori scorrevoli (190 x 70 x 413 mm)
– addizionale con illuminazione interna a LED,
funzione automatica on-off
Dimensioni (L x A x P): 700 x 700 x 535 mm

31325

Base laterale

2 cassettoni con apertura Push-to-Open
Dotazione interna:
– 2 contenitori scorrevoli (190 x 70 x 413 mm)
– addizionale con illuminazione interna a LED,
funzione automatica on-off
Dimensioni (L x A x P): 1050 x 700 x 535 mm

31327

Base laterale

2 cassettoni con apertura Push-to-Open
Dotazione interna:
– 4 contenitori scorrevoli (190 x 70 x 413 mm)
– addizionale con illuminazione interna a LED,
funzione automatica on-off
Dimensioni (L x A x P): 1400 x 700 x 535 mm

31331

Colonna alta

1 anta con chiusura ammortizzata,
a scelta anta apertura sinistra o destra
Dotazione interna:
– 3 ripiani in cristallo
– 1 cassetto
– 1 cesto portabiancheria
Dimensioni (L x A x P): 350 x 1700 x 370 mm



11198



11195



11196



21101/21102/21103

11198
Specchio con illuminazione
con mensola integrato, interruttore nascosto
Illuminazione:
– illuminazione a LED (2 x 6,8 Watt)
Dimensioni (L x A x P): 435 x 900 x 128 mm

11195
Specchio in cristallo
Dimensioni (L x A x P):
535 x 610 x 26 mm
700 x 610 x 26 mm
1050 x 610 x 26 mm
1400 x 610 x 26 mm
1750 x 610 x 26 mm
2100 x 610 x 26 mm
2450 x 610 x 26 mm
2800 x 610 x 26 mm

11196
Specchio con illuminazione
2 lampade laterali,
ciascuna orientabile di 90 Gradi,
con specchi estraibili orientabili,
interruttore nascosto
Illuminazione:
– lampade fluorescenti (4 x 14 Watt T5)
Dimensioni (L x A x P):
1050 x 610 x 68 mm
1400 x 610 x 68 mm
1750 x 610 x 68 mm
2100 x 610 x 68 mm
2450 x 610 x 68 mm
2800 x 610 x 68 mm
3150 x 610 x 68 mm

21101/21102/21103
Specchio contenitore
1 anta a ribalta a specchio
parete posteriore a specchio,
2 lampade laterali, ciascuna orientabile di 90 Gradi,
con specchi estraibili orientabili
Illuminazione:
– lampade fluorescenti (4 x 14 Watt T5)
Dotazione:
– 1 interruttore (esterno)
– 2 prese di corrente (interne)
– 1 presa di corrente (esterna)
– 1 specchio interno regolabile scorrevole
(180 x 550 mm) con specchio ingranditore
regolabile in altezza
– 3 ripiani in cristallo regolabili in modo variabile
a scelta con con sistema Bluetooth integrato
Dimensioni (L x A x P):
1050 x 610 x 155 mm
1400 x 610 x 155 mm
1750 x 610 x 155 mm

Finiture:



cromato

bronzo
lucidobronzo
spazzolatanichel
lucidonichel
spazzolatacromato nero
lucidocromato nero
spazzolata

51102



51102



51104



51109



51115



51116

51102
Miscelatore monocomando lavabo 150
con/senza scarico a saltarello 1 1/4 Pollici,
montaggio ad 1 foro, cartuccia miscelatore
con dischi di tenuta in ceramica
aeratore SLIM SSR M 24 x 1,
getto regolabile +/- 8°
portata limitata a 7,6 l/min.

51109
Miscelatore monocomando bidet
con scarico a saltarello 1 1/4 Pollici,
montaggio ad 1 foro, cartuccia miscelatore
con dischi di tenuta in ceramica,
aeratore cache TT M 18,5 x 1
portata limitata a 7,6 l/min.

51102
Miscelatore monocomando lavabo 250
senza scarico a saltarello,
montaggio ad 1 foro, cartuccia miscelatore
con dischi di tenuta in ceramica
aeratore SLIM SSR M 24 x 1,
getto regolabile +/- 8°
portata limitata a 7,6 l/min.

51115
Rubinetteria lavabo a tre fori 150
con/senza scarico a saltarello 1 1/4 Pollici,
montaggio a 3 fori, valvola in ceramica
per la regolazione della temperatura
e valvola per la regolazione del flusso
portata limitata a 7,6 l/min.

51104
Miscelatore monocomando lavabo 110
con/senza scarico a saltarello 1 1/4 Pollici,
montaggio ad 1 foro, cartuccia miscelatore
con dischi di tenuta in ceramica
aeratore SLIM SSR M 24 x 1,
getto regolabile +/- 8°
portata limitata a 7,6 l/min.

51116
Miscelatore monocomando lavabo
per montaggio sottotraccia,
cartuccia miscelatore con dischi di tenuta
in ceramica e limitatore di temperatura
aeratore SLIM SSR M 24 x 1,
getto regolabile +/- 8°
portata limitata a 7,6 l/min.
(adatto per struttura di base N. articolo 51116)

Nota:
È possibile la disposizione flessibile della maniglia
e scarico durante il montaggio.

Finiture:



51120



51127



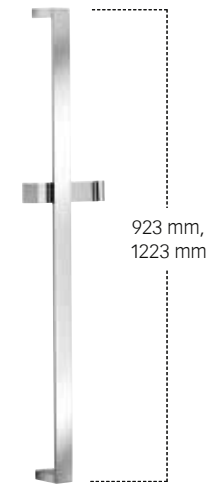
51126



51171



51172



51185

923 mm,
1223 mm



51130



51130



51145



51173



51174

51120
Miscelatore monocomando vasca
per montaggio esterno
rubinetto di arresto e deviatore in ceramica,
valvola di miscelatore con dischi di tenuta
in ceramica, collegamento tubo DN 15
(portata limitata a 12 l/min.),
sistema antiriflusso,
misura interasse fori 150 +/- 14 mm,
aeratore M 28 x 1,
portata ca. 23 l/min.

51130
Miscelatore per vasca
montaggio a bordo vasca a 4 fori
Valvola in ceramica per la regolazione della
temperatura e valvola per la regolazione del flusso
aeratore rompigitto M 28 x 1
docetta ritraibile
con sistema antiriflusso
Sporgenza: 180, 220 mm
(Elementi necessari per il montaggio: Art. 51130)

51127
Miscelatore monocomando vasca
a posa libera,
cartuccia miscelatore con dischi di tenuta
in ceramica,
con doccetta completa di asta
e tubo flessibile, 1250 mm
(Elementi necessari per il montaggio: Set di
montaggio per fissaggio a pavimento, Art. 51127)

51130
Miscelatore per vasca
montaggio a bordo vasca a 3 fori
Valvola in ceramica per la regolazione della
temperatura e valvola per la regolazione del flusso
docetta ritraibile
con sistema antiriflusso
(Elementi necessari per il montaggio: Art. 51130)

51126
Batteria termostatica per doccia
per montaggio a vista
leva con 50% limitazione di quantità,
con blocco di sicurezza a 38°C,
sistema antiriflusso

51145
Bocca di erogazione DN 20
adatta per tutte le rubinetterie sottotraccia
Sporgenza: 146, 196 mm

51171
Miscelatore monocomando doccia
per montaggio sottotraccia
set composto da: leva, manicotto, rosetta
e una unità di funzione
adatto per Flexx Boxx (articolo 59970)
(il Flexx Boxx si deve ordinare separatamente)

51173
Batteria termostatica
per montaggio sottotraccia
con rubinetto di arresto in ceramica,
con blocco di sicurezza a 38°C,
set composto da: leva, manicotto, deviatore,
rosetta e una unità di funzione
adatto per Flexx Boxx (articolo 59970)
(il Flexx Boxx si deve ordinare separatamente)

51172
Miscelatore monocomando per vasca e doccia
per montaggio sottotraccia
con/senza blocco di sicurezza,
set composto da: leva, manicotto, deviatore,
rosetta e una unità di funzione
adatto per Flexx Boxx (articolo 59970)
(il Flexx Boxx si deve ordinare separatamente)

51174
Batteria termostatica
per montaggio sottotraccia
con rubinetto di arresto e deviatore in ceramica,
con blocco di sicurezza a 38°C,
set composto da: leva, manicotto, deviatore,
rosetta e una unità di funzione
adatto per Flexx Boxx (articolo 59970)
(il Flexx Boxx si deve ordinare separatamente)

51185
Asta saliscendi per doccia
composta da:
– barra da parete 900, 1200 mm
– supporto doccia
– regolazione altezza con manico,
inclinazione regolabile in modo continuo
– piastra livellazione piastrelle (5 mm)

Finiture:



51180



56080



59986/53088



59986/53089



53086/53088



53086/53089



51147



51191



51192



54941



54995



59995



59948



59982



59993



59996

51180
Doccetta
con sistema anticalcare
con getto normale
portata a 12 l/min.

56080
Doccetta
con getto normale

51147
Allacciamento tubo flessibile DN 15
adatto per tutte le rubinetterie sottotraccia
con sistema antiriflusso

51191
Supporto per tubo doccia da parete
per tubi flessibili con dado conico,
reversibile

51192
Allacciamento tubo flessibile DN 15
con supporto per tubo doccia da parete
per tubi flessibili con dado conico
adatto per tutte le rubinetterie sottotraccia
con sistema antiriflusso

59986/53088
Soffione a parete DN 15
con braccio doccia,
portata limitata a 15 l/min.
Sporgenza: 300, 450 mm
200 x 200 mm
250 x 250 mm
300 x 300 mm
Disponibile solo nella superficie con finitura cromata

59986/53089
Soffione a soffitto DN 15
con braccio doccia,
portata limitata a 15 l/min.
Sporgenza: 100, 300 mm
200 x 200 mm
250 x 250 mm
300 x 300 mm
Disponibile solo nella superficie con finitura cromata

54941
Kit per valvola di chiusura DN 15/DN 20
composto da: leva, boccola, rosetta
e prolunga regolabile
(Kit per valvola di chiusura DN 15/DN 20
si deve ordinare separatamente)

53086/53088
Soffione a parete DN 15
con braccio doccia,
portata limitata a 15 l/min.
Sporgenza: 300, 450 mm

53086/53089
Soffione a soffitto DN 15
con braccio doccia,
portata limitata a 15 l/min.
Sporgenza: 100, 300 mm

54995/59995
Tubo flessibile per doccia DN 15
dado conico da entrambi i lati
e sistema antitorsione
1250, 1600, 2000 mm

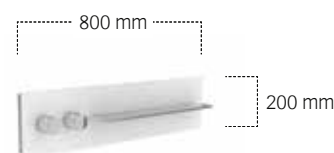
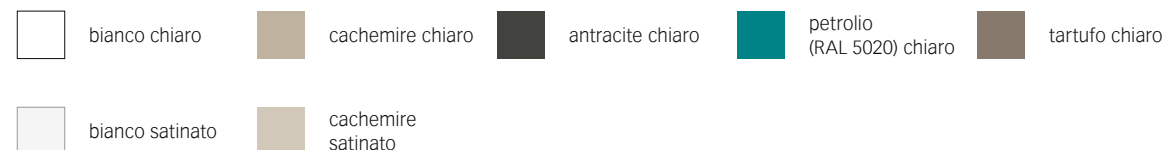
59948
Set per la regolazione a tre fori
composto da:
leva, manicotto, rosetta (rotondo/quadrato)
(disponibile solo nella superficie con finitura cromata)

59982
Doccetta con getto forte
para asiento G 1/2"
Portata limitata a 25 l/min.

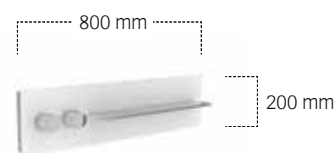
59993
Allacciamento tubo flessibile DN 20
con supporto da parete,
per flessibile SPA,
adatto per tutte le rubinetterie sottotraccia
con sistema antiriflusso

59996
Flessibile SPA
con allacciamento cromato per attacco a muro
e allacciamento cromato tubo flessibile G 3/4"

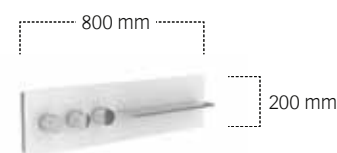
Colori disponibili del vetro



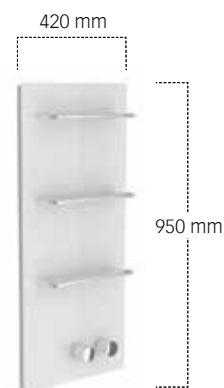
56161



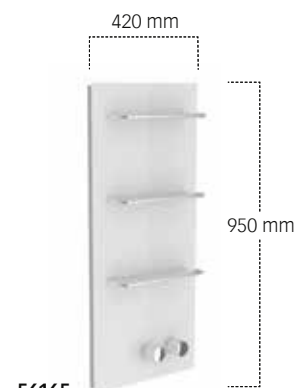
56162



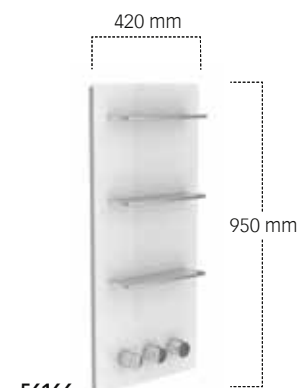
56163



56164



56165



56166

56161
Ripiano di doccia e vasca con batteria termostatica DN20
 Set, per la regolazione a un foro a scelta manopolas sinistra o destra composto da:
 - telaio di montaggio
 - pannello in vetro, telaio con ripiano in alluminio
 - manopola termostatica con blocco di sicurezza a 38°C
 - manopola di chiusura
 Dimensioni (L x A): 800 x 200 mm (adatto per struttura di base N. articolo 56161 000071)

56164
Ripiano di doccia con batteria termostatica DN20
 Set, per la regolazione a un foro manopolas destra composto da:
 - telaio di montaggio
 - pannello in vetro, telaio con ripiano in alluminio
 - manopola termostatica con blocco di sicurezza a 38°C
 - manopola di chiusura
 Dimensioni (L x A): 420 x 950 mm (adatto per struttura di base N. articolo 56161 000071)

56162
Ripiano di doccia e vasca con batteria termostatica DN20
 Set, per la regolazione a due fori a scelta manopolas sinistra o destra con/senza blocco di sicurezza composto da:
 - telaio di montaggio
 - pannello in vetro, telaio con ripiano in alluminio
 - manopola termostatica con blocco di sicurezza a 38°C
 - manopola di chiusura e di conversione
 Dimensioni (L x A): 800 x 200 mm (adatto per struttura di base N. articolo 56162 000072)

56165
Ripiano di doccia con batteria termostatica DN20
 Set, per la regolazione a due fori manopolas destra composto da:
 - telaio di montaggio
 - pannello in vetro, telaio con ripiano in alluminio
 - manopola termostatica con blocco di sicurezza a 38°C
 - manopola di chiusura e di conversione
 Dimensioni (L x A): 420 x 950 mm (adatto per struttura di base N. articolo 56162 000072)

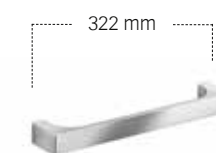
56163
Ripiano di doccia e vasca con batteria termostatica DN20
 Set, per la regolazione a tre fori a scelta manopolas sinistra o destra composto da:
 - telaio di montaggio
 - pannello in vetro, telaio con ripiano in alluminio
 - manopola termostatica con blocco di sicurezza a 38°C
 - manopola di chiusura
 - leva di cambio
 Dimensioni (L x A): 800 x 200 mm (adatto per struttura di base N. articolo 56163 000073)

56166
Ripiano di doccia con batteria termostatica DN20
 Set, per la regolazione a tre fori manopolas destra composto da:
 - telaio di montaggio
 - pannello in vetro, telaio con ripiano in alluminio
 - manopola termostatica con blocco di sicurezza a 38°C
 - manopola di chiusura
 - leva di cambio
 Dimensioni (L x A): 420 x 950 mm (adatto per struttura di base N. articolo 56163 000073)

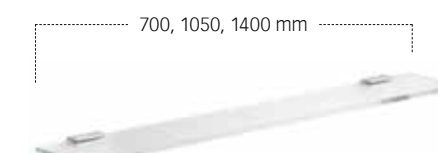
Finiture:



11101



11107



11110



11114



11115



11116



11121



11118/11119



11120/11122



11170



11172

11101
Portasalviette
 600, 800, 1000 mm

11114
Appendiabiti
 47 mm

11115
Appendiabiti
 doppio, 46 mm

11118/11119
Portasalviette
 2 pezzi, fisso
 Sporgenza: 340, 450 mm

11107
Maniglione
 300 mm

11116
Appendiabiti
 67 mm

11120/11122
Portasalviette
 1 pezzo, fisso
 Sporgenza: 340, 450 mm

11110
Mensola
 in cristallo trasparente extrachiaro
 Dimensioni (L x P):
 700 x 120 mm
 1050 x 120 mm
 1400 x 120 mm

11121
Portasalviette ad anello

11170
Portasalviette
 per 6 asciugamani per ospiti
 (ca. 30 x 50 cm)

11172
Cestino per asciugamani ospiti
 estraibile,
 MDF laccato bianco
 Dimensioni (L x A x P): 200 x 350 x 200 mm

Finiture:



11158



11159



11162



11163



11164



11150



11151



11152



11153



11155

11158
Cestino per doccia
alluminio anodizzato argento/cromato
Dimensioni (L x A x P): 300 x 95 x 67 mm

11164
Portascopino
completo di bacinella in cristallo satinato,
asta completa di scovolo e scovolo di ricambio

11152
Spandisapone
completo di bicchiere in cristallo satinato
Capienza: ca. 180 ml

11159
Cestino per doccia
alluminio anodizzato argento/cromato
con tergovetro incluso
Dimensioni (L x A x P): 300 x 95 x 67 mm

11150
Portabicchiere
completo di bicchiere in cristallo, vetro soffiato

11153
Supporto doppio
completo con:
- 1 x bicchiere, vetro soffiato
- 1 x spandisapone (cristallo satinato)
completo con erogatore per sapone liquido
Capienza: ca. 180 ml

11162
Portarotolo
aperto,
per larghezza rotoli 120 mm

11163
Portarotolo di scorta

11151
Supporto doppio per bicchieri
completo di bicchieri in cristallo, vetro soffiato

11155
Portasapone
completo di bacinella estraibile in cristallo

EDITION 300 affascina con il suo carattere indipendente e il rigore delle sue geometrie. Suggerisce accostamenti inattesi che sottolineano elegantemente l'architettura del bagno.

IMPIALLACCIATURA FRONTALE



Quercia



Olivo

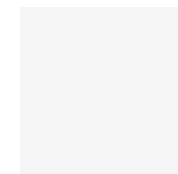


Ebano



Noce

STRUTTURA E FRONTALE
LACCATO / LACCATO LUCIDO



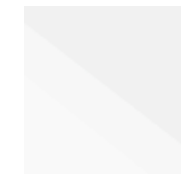
Bianco



Sahara



Antracite



Bianco

STRUTTURA E FRONTALE
LACCATO LUCIDO



30330



30560



30561



30362/30364



30331



30310/30311



30562



30360



30380



30382/30384



30332



30563



30370



30371



30372/30374

30330
Base
a scelta anta apertura sinistra o destra
Dotazione interna:
– 2 ripiani in cristallo
– 2 mensole universali
Dimensioni (L x A x P): 350 x 650 x 385 mm

30560
Lavabo in quarzo sintetico
con scarico obbligato,
con foro per rubinetteria a destra,
a scelta anche senza foro per rubinetterie
Dimensioni (L x A x P): 525 x 131 x 320 mm

30561
Base portalavabo
adatta al lavabo in quarzo sintetico articolo 30560
con cassettone estraibile,
a scelta con/senza maniglia,
con elemento di montaggio
Dimensioni (L x A x P): 525 x 410 x 320 mm

30360
Lavabo in quarzo sintetico
Nelle varianti:
– senza foro per rubinetteria, con scarico obbligato
– adatto per rubinetterie a 1 foro o 3 fori
(misura interasse fori 200/300 mm),
con scarico e troppopieno sistema CLOU
Dimensioni (L x A x P): 650 x 155 x 525 mm

30380
Lavabo in quarzo sintetico
Nelle varianti:
– senza foro per rubinetteria, con scarico obbligato
– adatto per rubinetterie a 1 foro o 3 fori
(misura interasse fori 200/300 mm),
con scarico e troppopieno sistema CLOU
Dimensioni (L x A x P): 950 x 155 x 525 mm

30362/30364
Base portalavabo
adatta al lavabo in quarzo sintetico articolo 30360
a scelta con 1 o 2 cassettoni estraibile,
elemento di montaggio
Dimensioni (L x A x P): 650 x 155/315 x 525 mm

30331
Base
a scelta anta apertura sinistra o destra
Dotazione interna:
– 2 ripiani in cristallo
– 2 mensole universali
Dimensioni (L x A x P): 500 x 650 x 385 mm

30310
Colonna alta
a scelta anta apertura sinistra o destra
Dotazione interna:
– 5 ripiani in cristallo
– 6 mensole universali
Dimensioni (L x A x P): 350 x 1800 x 385 mm

30562
Base portalavabo
adatta al lavabo in quarzo sintetico articolo 30560
con cassettone estraibile e fessura laterale per
asciugamani,
a scelta con/senza maniglia,
con elemento di montaggio
Dimensioni (L x A x P): 525 x 410 x 320 mm

30370
Lavabo in quarzo sintetico
Nelle varianti:
– senza foro per rubinetteria, con scarico obbligato
– adatto per rubinetterie a 1 foro o 3 fori
(misura interasse fori 200/300 mm),
con scarico e troppopieno sistema CLOU
Dimensioni (L x A x P): 1250 x 155 x 525 mm

30371
Lavabo doppio in quarzo sintetico
con scarico obbligato
a scelta adatto per rubinetterie a 1 foro o 3 fori
(misura interasse fori 200 mm)
Dimensioni (L x A x P): 1250 x 155 x 525 mm

30382/30384
Base portalavabo
adatta al lavabo in quarzo sintetico articolo 30380
a scelta con 1 o 2 cassettoni estraibile,
elemento di montaggio
Dimensioni (L x A x P): 950 x 155/315 x 525 mm

30332
Base
a scelta anta apertura sinistra o destra
Dotazione interna:
– 1 cassetto
– 1 cesto portabiancheria
– 2 mensole universali
Dimensioni (L x A x P): 350 x 650 x 385 mm

30311
Colonna alta
a scelta anta apertura sinistra o destra
Dotazione interna:
– 3 ripiani in cristallo
– 1 cassetto
– 1 cesto portabiancheria
– 6 mensole universali
Dimensioni (L x A x P): 350 x 1800 x 385 mm

30563
Base portalavabo
adatta al lavabo in quarzo sintetico articolo 30560
anta apertura destra, con/senza maniglia,
con elemento di montaggio
Dimensioni (L x A x P): 525 x 470 x 320 mm

30372/30374
Base portalavabo
adatta al lavabo in quarzo sintetico articolo 30370
e lavabo doppio in quarzo sintetico articolo 30371
a scelta con 1 o 2 cassettoni estraibile,
elemento di montaggio
Dimensioni (L x A x P): 1250 x 155/315 x 525 mm

Finiture:

 cromato



30010



30015



30018/30019



30021



30050



30052



30055



30063



30060



30064



30070

30010
Mensola
in cristallo trasparente extrachiaro,
lato inferiore satinato
Dimensioni (L x P):
650 x 120 mm
950 x 120 mm
1250 x 120 mm

30021
Portasalviette ad anello
Ø 210 mm
Sporgenza: 212 mm

30063
Portarotolo di scorta

30060
Portarotolo
con coperchio,
per larghezza rotoli 100/120 mm

30015
Appendiabiti
doppio

30050
Portabicchiere
completo di bicchiere in cristallo, satinato

30052
Spandisapone
completo di bicchiere in cristallo, satinato
Capienza: ca. 180 ml

30064
Portascopino
completo di bacinella in cristallo satinato
e scovolo

30018/30019
Portasalviette
fisso
Sporgenza: 320, 465 mm

30055
Portasapone
completo di bacinella in cristallo satinato

30070
Portasalviette
per 6 asciugamani per ospiti
(ca. 30 x 50 cm)

STRUTTURA VERNICIATURA SATINATO
FRONTALE IN VETRO CHIARO



Bianco lucido



Cachemire lucido

STRUTTURA IN VERNICE OPACA
FRONTALE IN VETRO CHIARO



Antracite lucido

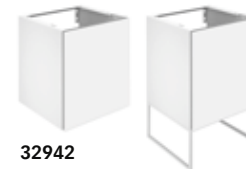


Tartufo lucido

STRUTTURA IN VERNICE OPACA
FRONTALE IN VETRO SATINATO



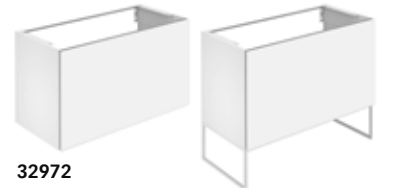
Inox satinato



32942



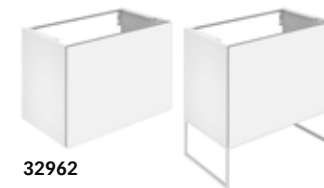
32961



32972



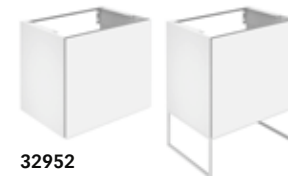
32951



32962



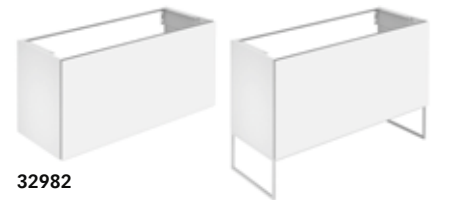
32981



32952



32971



32982

32942
Base portalavabo
adatta per il lavabo in ceramica articolo 32940,
cassettoni estraibili frontale ed interne con
chiusura ammortizzata,
combinabile con base adatta codice articolo 32998
(per favore ordinare separatamente)
Dotazione interna:
– 2 tappetini di gomma
Dimensioni (L x A x P): 500 x 605 x 490 mm

32951
Base portalavabo
adatta per il lavabo in ceramica articolo 32950,
cassettoni estraibili con chiusura ammortizzata
Dotazione interna:
– 1 tappetino di gomma
Dimensioni (L x A x P): 650 x 400 x 490 mm

32952
Base portalavabo
adatta per il lavabo in ceramica articolo 32950,
cassettoni estraibili frontale ed interne con
chiusura ammortizzata,
combinabile con base adatta codice articolo 32998
(per favore ordinare separatamente)
Dotazione interna:
– 2 tappetini di gomma
Dimensioni (L x A x P): 650 x 605 x 490 mm

32961
Base portalavabo
adatta per il lavabo in Varicor® ed in ceramica
articolo 32960,
cassettoni estraibili con chiusura ammortizzata
Dotazione interna:
– 1 tappetino di gomma
Dimensioni (L x A x P): 800 x 400 x 490 mm

32962
Base portalavabo
adatta per il lavabo in Varicor® ed in ceramica
articolo 32960, cassettoni estraibili frontale ed
interne con chiusura ammortizzata,
combinabile con base adatta codice articolo 32998
(per favore ordinare separatamente)
Dotazione interna:
– 2 tappetini di gomma
– cassettoni interne con ripartizione interna
Dimensioni (L x A x P): 800 x 605 x 490 mm

32971
Base portalavabo
adatta per il lavabo in ceramica articolo 32970,
cassettoni estraibili con chiusura ammortizzata
Dotazione interna:
– 1 tappetino di gomma
Dimensioni (L x A x P): 1000 x 400 x 490 mm

32972
Base portalavabo
adatta per il lavabo in ceramica articolo 32970,
cassettoni estraibili frontale ed interne con chiusura
ammortizzata, combinabile con base adatta codice
articolo 32998 (per favore ordinare separatamente)
Dotazione interna:
– 2 tappetini di gomma
– cassettoni interne con ripartizione interna
Dimensioni (L x A x P): 1000 x 605 x 490 mm

32981
Base portalavabo
adatta per il lavabo in ceramica articolo 32980,
cassettoni estraibili con chiusura ammortizzata
Dotazione interna:
– 1 tappetino di gomma
Dimensioni (L x A x P): 200 x 400 x 490 mm

32982
Base portalavabo
adatta per il lavabo in ceramica articolo 32980,
cassettoni estraibili frontale ed interne con chiusura
ammortizzata, combinabile con base adatta codice
articolo 32998 (per favore ordinare separatamente)
Dotazione interna:
– 2 tappetini di gomma
– cassettoni interne con ripartizione interna
Dimensioni (L x A x P): 1200 x 605 x 490 mm



32930



32931



32932



32925



32927



32926



32928

32930
Colonna alta
1 anta, con chiusura ammortizzata, a scelta anta apertura sinistra o destra, combinabile con base adatta codice articolo 32998 (per favore ordinare separatamente)
Dotazione interna:
– 4 ripiani in cristallo
Dimensioni (L x A x P): 480 x 1750 x 300 mm

32925
Base laterale
cassettoni estraibili con chiusura ammortizzata, combinabile con base adatta codice articolo 32998 (per favore ordinare separatamente)
Dotazione:
– Ripiano di copertura in cristallo
– 1 tappetino di gomma
Dimensioni (L x A x P): 650 x 400 x 490 mm

32926
Base laterale
cassettoni estraibili con chiusura ammortizzata, combinabile con base adatta codice articolo 32998 (per favore ordinare separatamente)
Dotazione:
– Ripiano di copertura in cristallo
– 1 tappetino di gomma
Dimensioni (L x A x P): 800 x 400 x 490 mm

32931
Colonna alta
1 anta, con chiusura ammortizzata e scaffale laterale sinistra, anta apertura destra, combinabile con base adatta codice articolo 32998 (per favore ordinare separatamente)
Dotazione interna:
– 4 ripiani in cristallo
– scaffale laterale con 5 ripiani fissi
Dimensioni (L x A x P): 480 x 1750 x 300 mm

32927
Base laterale
cassettoni estraibili con chiusura ammortizzata, combinabile con base adatta codice articolo 32998 (per favore ordinare separatamente)
Dotazione:
– Ripiano di copertura in cristallo
– 1 tappetino di gomma
Dimensioni (L x A x P): 1000 x 400 x 490 mm

32928
Base laterale
cassettoni estraibili con chiusura ammortizzata, combinabile con base adatta codice articolo 32998 (per favore ordinare separatamente)
Dotazione:
– Ripiano di copertura in cristallo
– 1 tappetino di gomma
Dimensioni (L x A x P): 1200 x 400 x 490 mm

32932
Colonna alta
1 anta, con chiusura ammortizzata e scaffale laterale destra, anta apertura sinistra, combinabile con base adatta codice articolo 32998 (per favore ordinare separatamente)
Dotazione interna:
– 4 ripiani in cristallo
– scaffale laterale con 5 ripiani fissi
Dimensioni (L x A x P): 480 x 1750 x 300 mm



32940



32950



32960



32960



32970



32980



32980



32940
Lavabo in ceramica
con protezione di superficie CleanPlus
Nelle varianti:
– senza foro per rubinetteria, senza troppopieno
– adatto per rubinetterie a 1 foro, con scarico e troppopieno sistema CLOU
Dimensioni (L x A x P): 505 x 17 x 493 mm

32970
Lavabo in ceramica
con protezione di superficie CleanPlus
Nelle varianti:
– senza foro per rubinetteria, senza troppopieno
– adatto per rubinetterie a 1 foro o 3 fori (misura interasse fori 200 mm), con scarico e troppopieno sistema CLOU
Dimensioni (L x A x P): 1005 x 17 x 493 mm

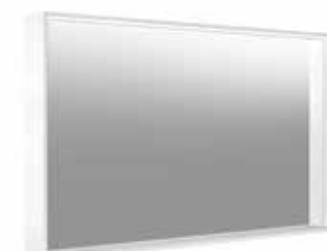
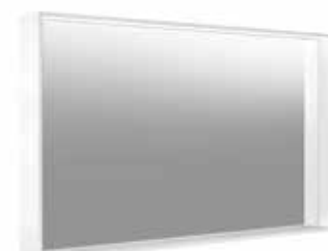
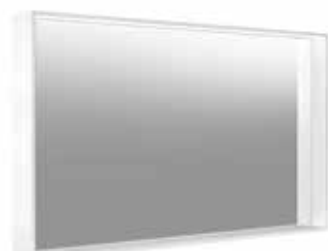
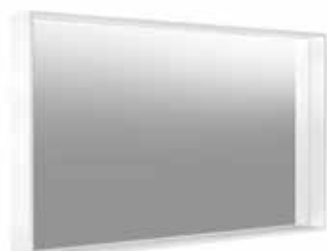
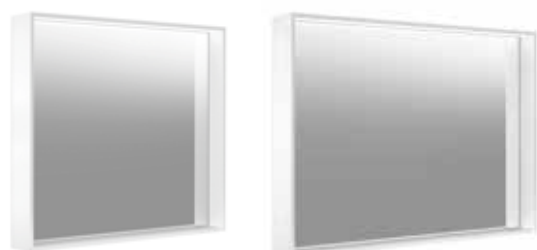
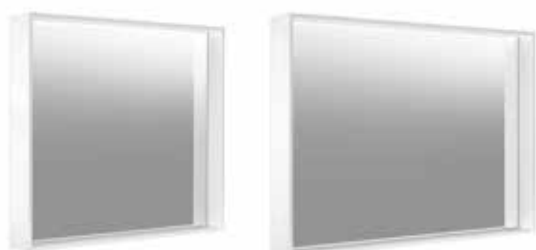
32950
Lavabo in ceramica
con protezione di superficie CleanPlus
Nelle varianti:
– senza foro per rubinetteria, senza troppopieno
– adatto per rubinetterie a 1 foro, con scarico e troppopieno sistema CLOU
Dimensioni (L x A x P): 655 x 17 x 493 mm

32980
Lavabo in ceramica
con protezione di superficie CleanPlus
Nelle varianti:
– senza foro per rubinetteria, senza troppopieno
– adatto per rubinetterie a 1 foro o 3 fori (misura interasse fori 200 mm), con scarico e troppopieno sistema CLOU
Dimensioni (L x A x P): 1205 x 17 x 493 mm

32960
Lavabo in Varicor®
combinabile con miscelatore monocomando lavabo PLAN S N. articolo 52902 (versione senza rosetta), senza troppopieno
Dimensioni (L x A x P): 805 x 17 x 493 mm

32960
Lavabo in ceramica
con protezione di superficie CleanPlus
Nelle varianti:
– senza foro per rubinetteria, senza troppopieno
– adatto per rubinetterie a 1 foro, con scarico e troppopieno sistema CLOU
Dimensioni (L x A x P): 805 x 17 x 493 mm

32980
Lavabo doppio in ceramica
con protezione di superficie CleanPlus
Nelle varianti:
– adatto per rubinetterie a 1 foro o 3 fori (misura interasse fori 200 mm), con scarico e troppopieno sistema CLOU
Dimensioni (L x A x P): 1205 x 17 x 493 mm



07895/33095

07896/33096

07897/33097

07898/33098

07895/33095

Specchio in cristallo

senza illuminazione,
profilo di copertura perimetrale in alluminio,
anodizzato argento o laccato

Dimensioni (L x A x P):

- 500 x 700 x 105 mm
- 650 x 700 x 105 mm
- 800 x 700 x 105 mm
- 1000 x 700 x 105 mm
- 1200 x 700 x 105 mm

07896/33096

Specchio con illuminazione

1 alimentazione, 3000 Kelvin (bianco),
profilo di copertura perimetrale in alluminio, anodizzato argento o laccato

Uso:

- tastierino in vetro touchscreen
- possibile alimentazione elettrica per interruttore della luce

Illuminazione:

- LED (durabilità > 30.000 orario)
- illuminazione principale (illuminazione centrale sopra e a parete),
illuminazione lavabo, varialuce regolabile e funzione accendere/spegnere,
lampada non sostituibile

Dimensioni (L x A x P):

- 500 x 700 x 105 mm / 27 Watt
- 650 x 700 x 105 mm / 30 Watt
- 800 x 700 x 105 mm / 33 Watt
- 1000 x 700 x 105 mm / 42 Watt
- 1200 x 700 x 105 mm / 48 Watt

07897/33097

Specchio con illuminazione

alimentazione da 2700 Kelvin (bianco caldo) a
6500 Kelvin (luce bianca fredda),
profilo di copertura perimetrale in alluminio, anodizzato argento o laccato

Uso:

- tastierino in vetro touchscreen
- possibile alimentazione elettrica per interruttore della luce

Illuminazione:

- LED (durabilità > 30.000 orario)
- illuminazione principale (illuminazione centrale sopra e a parete),
illuminazione lavabo, varialuce regolabile e funzione accendere/spegnere,
lampada non sostituibile

Dimensioni (L x A x P):

- 500 x 700 x 105 mm / 27 Watt
- 650 x 700 x 105 mm / 30 Watt
- 800 x 700 x 105 mm / 33 Watt
- 1000 x 700 x 105 mm / 42 Watt
- 1200 x 700 x 105 mm / 48 Watt

07898/33098

Specchio con illuminazione

con riscaldamento per lo specchio,
alimentazione da 2700 Kelvin (bianco caldo) a
6500 Kelvin (luce bianca fredda),
profilo di copertura perimetrale in alluminio, anodizzato argento o laccato

Uso:

- tastierino in vetro touchscreen
- possibile alimentazione elettrica per interruttore della luce

Illuminazione:

- LED (durabilità > 30.000 orario)
- illuminazione principale (illuminazione centrale sopra e a parete),
illuminazione lavabo, varialuce regolabile e funzione accendere/spegnere,
lampada non sostituibile

Dimensioni (L x A x P):

- 500 x 700 x 105 mm / 27 Watt + 26 Watt
- 650 x 700 x 105 mm / 30 Watt + 41 Watt
- 800 x 700 x 105 mm / 33 Watt + 52 Watt
- 1000 x 700 x 105 mm / 42 Watt + 65 Watt
- 1200 x 700 x 105 mm / 48 Watt + 82 Watt

Finiture:



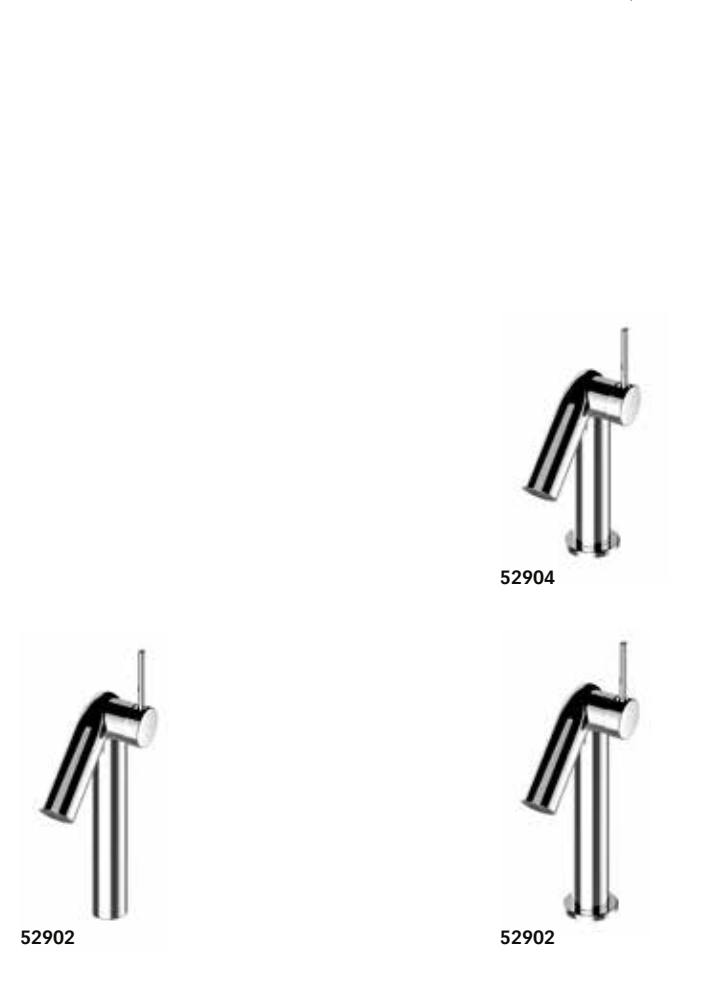
cromato



finitura in alluminio



finitura in acciaio Inox spazzolato



52902
Miscelatore monocomando lavabo 150
senza rosetta,
adatto per lavabo in Varicor® N. articolo 32960,
senza scarico a saltarello, montaggio ad 1 foro,
con dischi di tenuta in ceramica,
aeratore XT PCA M24x1 cache,
portata limitata a 7,6 l/min.

52904
Miscelatore monocomando lavabo 100
con/senza scarico a saltarello 1 1/4 Pollici,
montaggio ad 1 foro,
con dischi di tenuta in ceramica,
aeratore XT PCA M24x1 cache,
portata limitata a 7,6 l/min.

52902
Miscelatore monocomando lavabo 150
con/senza scarico a saltarello 1 1/4 Pollici,
montaggio ad 1 foro,
con dischi di tenuta in ceramica,
aeratore XT PCA M24x1 cache,
portata limitata a 7,6 l/min.

52916
Miscelatore monocomando lavabo
per montaggio sottotraccia DN 15,
con dischi di tenuta in ceramica,
aeratore XT PCA M24x1 cache,
portata limitata a 7,6 l/min.
(adatto per struttura di base N. articolo 59916,
per favore ordinare separatamente)
Sporgenza: 152, 198 mm

59916
**Struttura base sottotraccia per
miscelatore monocomando lavabo**
struttura base per il montaggio ad incasso
Profondità: 70-100 mm



52945



52908



52920



52991



52909



52924



53947

52908
Rubinetto 100
senza scarico a saltarello,
montaggio ad 1 foro, parte superiore destra a 90°,
con dischi di tenuta in ceramica,
aeratore XT PCA M24x1 cache,
portata limitata a 7,6 l/min.

52909
Miscelatore monocomando bidet
con scarico a saltarello 1 1/4 Pollici,
montaggio ad 1 foro,
con dischi di tenuta in ceramica,
giunto sferico, aeratore XT PCA M24x1 cache,
portata limitata a 7,6 l/min.

52945
Bocca di erogazione DN 20
adatto per tutte le rubinetterie sottotraccia
Sporgenza: 141 mm

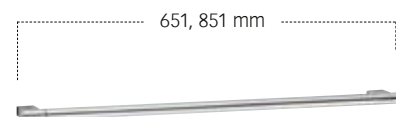
52920
Miscelatore per vasca DN 15
per montaggio esterno,
valvola di miscelatore con dischi di tenuta
in ceramica,
rubinetto di arresto e deviatore in ceramica,
sistema antiriflusso,
collegamento tubo DN 15,
portata limitata a 15 l/min.

52924
Miscelatore monocomando doccia DN 15
per montaggio esterno,
cartuccia miscelatore con dischi di tenuta
in ceramica, rubinetto di arresto in ceramica,
sistema antiriflusso,
collegamento tubo DN 15,
portata limitata a 15 l/min.

52991
Supporto per tubo doccia
per tubi flessibili con dado conico

53947
Allacciamento tubo flessibile DN 15
adatto per tutte le rubinetterie sottotraccia

Finiture:



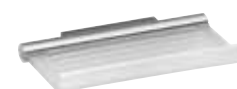
14901



14907



14910



14958



14950



14953



14911/14914/14916



14913



14918/14919



14952



14953



14957



14921



14922



14955



14949



11649



14954

14901
Portasalviette
600, 800 mm

14907
Maniglione
300 mm

14910
Mensola
in cristallo trasparente extrachiario,
lato inferiore satinato
Dimensioni (L x P):
220 x 100 mm
350 x 120 mm
550 x 120 mm

14958
Mensola universale
cristallo satinato, singola
Superficie cromato, acciaio inox oppure
alluminio anodizzato argento (E6 EV1)/cromato
Dimensioni (L x P): 210 x 115 mm

14950
Portabicchiere
completo di bicchiere in cristallo

14953
Spandisapone
completo di bicchiere in cristallo satinato
Capienza: ca. 250 ml

14911
Appendiabiti
con fermaporta, nero

14913
Appendiabiti
quadruplo

14918/14919
Portasalviette
2 pezzi, orientabile
Sporgenza: 300, 438 mm

14952
Spandisapone modello da appoggio
Capienza: ca. 250 ml

14953
Spandisapone modello a parete
Capienza: ca. 250 ml

14957
Spandisapone a schiuma
bicchiere in cristallo satinato,
completo di supporto ed erogatore
per bagnoschiuma (2 x 250 ml)
Capienza: ca. 250 ml

14914/14916
Appendiabiti

14922
Portasalviette ad anello
versione piccola

14955
Portasapone
completo di bacinella in cristallo

14949
Spandisapone
per l'incasso nel lavabo oppure
nel piano top del lavabo
Capienza: ca. 500 ml

11649
Spandisapone a schiuma
per l'incasso nel lavabo oppure nel piano
portalavabo,
completo di supporto ed erogatore
per bagnoschiuma (2 x 250 ml)
a scelta per sapone liquido
Capienza: ca. 500 ml
Altezza: 93 mm

14954
Spandisapone
Capienza: ca. 1,1 l

Finiture:



cromato



finitura in alluminio



finitura in acciaio inox spazzolato



14909



14920



14951



14958



14963



14909



14923



14975



14959



14967



04989

14909
Maniglione 135°
con portasapone,
modello di destra/modello di sinistra,
portasapone a scelta in grigio scuro (RAL 7021),
grigio chiaro (RAL 7035) o bianco (RAL 9010)

14920
Portasalviette
1 pezzo, fisso
Sporgenza: 450 mm

14923
Portasalviette
1 pezzo, fisso
Sporgenza: 340 mm

14951
Spandisapone
completo con supporto ed erogatore
per sapone liquido
Capienza: ca. 280 ml
Dosaggio: ca. 0,5 ml/dose

14975
Portateli
con mensola in vetro ESG
Larghezza: 600 mm

14958
Cestino per doccia
2 parti: cestino in metallo e bacinella estraibile
in plastica (persistente al sapone, infrangibile,
insensibile ai raggi UV)

14959
Cestino per doccia con tergovetro incluso
3 parti: cestino in metallo, bacinella estraibile
in plastica (persistente al sapone, infrangibile,
insensibile ai raggi UV) e tergovetro

Bacinella in plastica e tergovetro a scelta in
grigio scuro (RAL 7021), grigio chiaro (RAL 7035)
o bianco (RAL 9010)

14963
Portarotolo doppio
per larghezza rotoli 100/120 mm

14967
Portasalviette umidificate
con coperchio e scatola in metallo,
con bacinella estraibile in plastica (grigio chiaro)
massima capienza 145 x 102 x 43 mm

04989
Pattumiera
completo di contenitore interno (grigio scuro)
e coperchio in plastica
Capacità: 5 l

Superficie giacca/leva:
finitura in cromo (acciaio inox lucidato)
acciaio inox
alluminio laccato
bianco laccato (RAL 9010)

Superficie coperchio:
grigio scuro (RAL 7021)
bianco laccato (RAL 9010)

Finiture:



cromato



finitura in alluminio



finitura in acciaio Inox spazzolato



14960



14961



14962



04979



14982



14980



14983



04976



14963



14969



14985



14988



14995



34954



14972



14964



14966-14971



14977



04988



17649



06549



14973

14960
Portarotolo
con coperchio,
per larghezza rotoli 100/120 mm

14961
Portarotolo
meccanismo di chiusura antifurto,
per larghezza rotoli 100/120 mm

14962
Portarotolo
aperto,
per larghezza rotoli 100/120 mm

04979
Filo stendibiancheria
completo di fissaggio a parete,
estraibile fino ad un massimo di 2,80 m

14982
Sgabello
adatto anche per la zona doccia
seduta bianco, grigio scuro oppure grigio chiaro
Superfici cromato oppure
alluminio anodizzato argento (E6 EV1)

14980
Sedile ribaltabile
per il montaggio a parete, sedile ribaltabile verso l'alto
seduta: 360 mm
bianco, grigio scuro oppure grigio chiaro
Superfici cromato oppure
alluminio anodizzato argento (E6 EV1)

04976
Distributore sacchetti igienici
plastica ABS per max. 25 sacchetti igienici
inclusa prima dotazione sacchetti igienici
(1 scatola da 25 pezzi)

14963
Portarotolo di scorta

14969
Portarotolo multiplo
montaggio orizzontale o verticale
per 2 rotoli di larghezza 100/120 mm

14985
Distributore per salviette di carta

14995
Asciugacapelli
completo di attacco a parete,
220-240 V, 50-60 Hz
Dotazione:
- attacco a parete dotato di interruttore on/off
- 3 livelli di calore fino a massimo 2000 Watt
- 2 livelli di velocità
- termostato di sicurezza

14983
Sedile ribaltabile
per il montaggio a parete,
morbido sedile ribaltabile verso l'alto
seduta: 370 mm
bianco, grigio scuro oppure grigio chiaro
Superfici cromato oppure alluminio laccato

14972/14964
Portascopino
completo di bacinella in acrilico satinato,
asta completa di scovolo e scovolo di ricambio

14966
Targhetta porta
simbolo Signore

14977
Pattumiera
da parete
Capacità: 3 l

14988
Gettacarta
da parete
Capacità: 30 l

06549
Lampada da parete
completa di vetro satinato
e lampadine 2 x 40 Watt (E14)

34954
Erogatore Spandisapone o Disinfettante
Capienza 0,5 l (come da normativa europea),
erogatore compreso,
con vassoio estraibile in plastica

14967
Targhetta porta
simbolo Signori

04988
Pattumiera
con contenitore interno estraibile nero
Capacità: 5 l

17649
Specchio ingranditore
senza illuminazione, braccio snodato,
regolabile tridimensionalmente
fattore d'ingrandimento x 2,5, Ø 190 mm

14968
Targhetta porta
simbolo Portatori di handicap

14971
Targhetta porta
simbolo Signore/Signori

14973
Portarotolo aperto
con mensola e inserto antiscivolo grigio,
per larghezza rotoli 100/120 mm

Per motivi di tecnica di stampa, la straordinaria qualità della superficie e le sfumature cromatiche dei nostri prodotti possono essere riprodotte solo in maniera limitata. Solo i prodotti originali KEUCO possono dare un'impressione ottimale. È possibile visionarli nelle esposizioni del commercio specializzato per sanitari.

Ristampa e riproduzione, anche parziali, autorizzate solo dietro esplicito consenso e indicazione del produttore. KEUCO GmbH & Co. KG, Postfach 1365, D58653 Hemer

Ci riserviamo esplicitamente modifiche tecniche che servono allo sviluppo, modifiche di colore e design necessarie e non assumiamo alcuna responsabilità per eventuali errori di stampa.

I nostri articoli vengono forniti esclusivamente attraverso i canali dell'ingros so del settore sanitario.

Progetto, forma, testo e grafica: KONTRAST Communication Services GmbH, Düsseldorf
Fotografia: Thomas Krüsselmann, Viersen; Stephan Schacher, New York; Eva Gaida, Aalen;
Casa, Münster; PF-Medien, Menden
Stampa: Meinders & Elstermann GmbH & Co. KG, Belm, Osnabrück
Stampato su GALAXI Keramik. Fornito dalla Papier Union.

Per ulteriori informazioni visitate il nostro sito Internet www.keuco.it